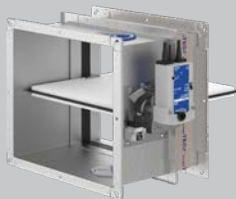


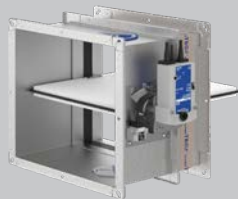
Prohlášení o vlastnostech

DoP/FKA2-EU/DE/001



TROX[®] TECHNIK
The art of handling air

1 Výrobek Jednoznačný identifikační kód typu výrobku	Požární klapka FKA2-EU																																	
2 Předpokládané použití	Používá se ve spojení se stěnami a stropy kvůli zachování celistvosti požárních úseků ve vzduchotechnických systémech.																																	
3 Výrobce	<table><tr><td>TROX GmbH</td><td>Telefon</td><td>+49 (0)2845 2020</td></tr><tr><td></td><td>Fax</td><td>+49 (0)2845 202265</td></tr><tr><td>Heinrich-Trox-Platz</td><td>E-mail</td><td>trox@trox.de</td></tr><tr><td>47504 Neukirchen-Vluyn,</td><td>Internet</td><td>www.troxtechnik.com</td></tr><tr><td>Německo</td><td></td><td></td></tr><tr><td colspan="3"> </td></tr><tr><td>TROX HESCO Schweiz AG</td><td>Telefon</td><td>+41 (0)55250 7111</td></tr><tr><td></td><td>Fax</td><td>+41 (0)55250 7310</td></tr><tr><td>Walderstrasse 125</td><td>E-mail</td><td>info@troxhesco.ch</td></tr><tr><td>8630 Rüti ZH</td><td>Internet</td><td>www.troxhesco.ch</td></tr><tr><td>Švýcarsko</td><td></td><td></td></tr></table>	TROX GmbH	Telefon	+49 (0)2845 2020		Fax	+49 (0)2845 202265	Heinrich-Trox-Platz	E-mail	trox@trox.de	47504 Neukirchen-Vluyn,	Internet	www.troxtechnik.com	Německo						TROX HESCO Schweiz AG	Telefon	+41 (0)55250 7111		Fax	+41 (0)55250 7310	Walderstrasse 125	E-mail	info@troxhesco.ch	8630 Rüti ZH	Internet	www.troxhesco.ch	Švýcarsko		
TROX GmbH	Telefon	+49 (0)2845 2020																																
	Fax	+49 (0)2845 202265																																
Heinrich-Trox-Platz	E-mail	trox@trox.de																																
47504 Neukirchen-Vluyn,	Internet	www.troxtechnik.com																																
Německo																																		
TROX HESCO Schweiz AG	Telefon	+41 (0)55250 7111																																
	Fax	+41 (0)55250 7310																																
Walderstrasse 125	E-mail	info@troxhesco.ch																																
8630 Rüti ZH	Internet	www.troxhesco.ch																																
Švýcarsko																																		
5 Systém pro ověřování a přezkoušení stálosti vlastností	Systém 1																																	
6 Harmonizovaná norma Informovaný subjekt	<p>EN 15650:2010</p> <p>Informovaný subjekt 1322 – IBS provedl počáteční kontrolu výrobních závodů a řízení výroby, jakož i průběžný dohled, posouzení a hodnocení systému výroby podle systému 1 nařízení o stavebních výrobcích a vydal prohlášení o stálosti vlastností:</p> <p>1322-CPR-74135/01 1322-CPR-61977/01</p>																																	

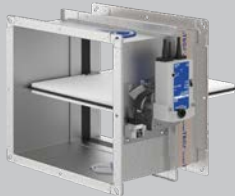


7 Vysvětlení vlastností


200 x 100 až 1 500 x 800 mm				
Nosná konstrukce	Provedení	Umístění instalace	Druh vestavby	Třída požární odolnosti (EI TT)
 <p>Masivní stěna</p>	d ≥ 100 mm, vzdálenost od nosných stavebních prvků ≥ 40 mm, vzdálenost mezi pláští ≥ 60 mm	do stěny	Mokrá vestavba	EI 120 (v _e i↔o) S
	d ≥ 100 mm, vzdálenost od nosných stavebních prvků ≥ 40 mm, vzdálenost mezi pláští ≥ 60 mm	do stěny	Instalace na bázi malty (částečně s minerální vatou)	EI 90 (v _e i↔o) S
	d ≥ 100 mm, instalační sada ES	mimo stěnu	Suchá vestavba	EI 90 (v _e i↔o) S
	d ≥ 100 mm, vzdálenost od nosných stavebních prvků ≥ 40 mm	do stěny	Protipožární ucpávka	EI 120 (v _e i↔o) S
 <p>Lehká příčka</p>	Kovová nosná konstrukce (také ocelová nosná konstrukce), panely spojené sádrovou nebo betonem nebo sádrové desky vyztužené vláknem, d ≥ 94 mm, s minerální vlnou nebo bez ní, vzdálenost od nosných stavebních prvků ≥ 40 mm, vzdálenost mezi pláští ≥ 60 mm	do stěny	Mokrá vestavba	EI 120 (v _e i↔o) S
	Kovová nosná konstrukce (také ocelová nosná konstrukce), panely spojené sádrovou nebo betonem nebo sádrové desky vyztužené vláknem, d ≥ 94 mm, s minerální vlnou nebo bez ní, vzdálenost od nosných stavebních prvků ≥ 40 mm	do stěny	Protipožární ucpávka	EI 120 (v _e i↔o) S
	Kovová nosná konstrukce (také ocelová nosná konstrukce), panely spojené sádrovou nebo betonem nebo sádrové desky vyztužené vláknem, d ≥ 80 mm, s minerální vlnou nebo bez ní, vzdálenost od nosných stavebních prvků ≥ 40 mm	do stěny	Protipožární ucpávka	EI 60 (v _e i↔o) S
	Kovová nosná konstrukce (také ocelová nosná konstrukce), panely spojené sádrovou nebo betonem nebo sádrové desky vyztužené vláknem, d ≥ 75 mm, s minerální vlnou nebo bez ní, vzdálenost od nosných stavebních prvků ≥ 40 mm	do stěny	Protipožární ucpávka	EI 30 (v _e i↔o) S
	Kovová nosná konstrukce (také ocelová nosná konstrukce), panely spojené sádrovou nebo betonem nebo sádrové desky vyztužené vláknem, d ≥ 94 mm, s minerální vlnou nebo bez ní, instalační sada ES, vzdálenost od nosných stavebních prvků ≥ 65 mm	do stěny	Suchá vestavba	EI 120 (v _e i↔o) S
	Kovová nosná konstrukce (také ocelová nosná konstrukce), panely spojené sádrovou nebo betonem nebo sádrové desky vyztužené vláknem, d ≥ 94 mm, s minerální vlnou nebo bez ní, instalační sada ES, průchod stěnou	mimo stěnu	Suchá vestavba	EI 90 (v _e i↔o) S
	Kovová nosná konstrukce s ocelovým plechem používaná jako požární stěna, bezpečnostní přepážka nebo pro ochranu proti záření, panely spojené sádrovou nebo betonem nebo sádrové desky vyztužené vláknem, d ≥ 100 mm, s minerální vlnou nebo bez ní, vzdálenost od nosných stavebních prvků ≥ 40 mm, vzdálenost mezi pláští ≥ 60 mm	do stěny	Mokrá vestavba	EI 120 (v _e i↔o) S
	Kovová nosná konstrukce s ocelovým plechem používaná jako požární stěna, bezpečnostní přepážka nebo pro ochranu proti záření, panely spojené sádrovou nebo betonem nebo sádrové desky vyztužené vláknem, d ≥ 100 mm, s minerální vlnou nebo bez ní, instalační sada ES, vzdálenost od nosných stavebních prvků ≥ 65 mm	do stěny	Suchá vestavba	EI 120 (v _e i↔o) S

Prohlášení o vlastnostech

DoP/FKA2-EU/DE/001

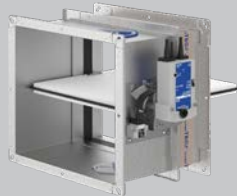


TROX[®] TECHNIK
The art of handling air

200 x 100 až 1 500 x 800 mm				
Nosná konstrukce	Provedení	Umístění instalace	Druh vestavby	Třída požární odolnosti (EI TT)
 Lehká příčka	Kovová nosná konstrukce s ocelovým plechem používaná jako požární stěna, bezpečnostní přepážka nebo pro ochranu proti záření, panely spojené sádro nebo betonem nebo sádrové desky vyztužené vláknem, $d \geq 100$ mm, s minerální vlnou nebo bez ní, vzdálenost od nosných stavebních prvků ≥ 40 mm	do stěny	Protipožární ucpávka	EI 120 ($v_e i \leftrightarrow o$) S
	Dřevěné sloupky, panely spojené sádro nebo betonem nebo sádrové desky vyztužené vláknem, $d \geq 130$ mm, s minerální vlnou nebo bez ní, vzdálenost od nosných stavebních prvků ≥ 40 mm, vzdálenost mezi pláští ≥ 60 mm	do stěny	Mokrý vestavba	EI 120 ($v_e i \leftrightarrow o$) S
	Dřevěné sloupky, panely spojené sádro nebo betonem nebo sádrové desky vyztužené vláknem, $d \geq 130$ mm, s minerální vlnou nebo bez ní, instalační sada ES, vzdálenost od nosných stavebních prvků ≥ 65 mm	do stěny	Suchá vestavba	EI 120 ($v_e i \leftrightarrow o$) S
	Dřevěné sloupky, panely spojené sádro nebo betonem nebo sádrové desky vyztužené vláknem, $d \geq 130$ mm, s minerální vlnou nebo bez ní, vzdálenost od nosných stavebních prvků ≥ 40 mm	do stěny	Protipožární ucpávka	EI 120 ($v_e i \leftrightarrow o$) S
	Dřevěné sloupky (také provedení z dřevěných panelů a dřevěné rámy), panely spojené sádro nebo betonem nebo sádrové desky vyztužené vláknem, $d \geq 105$ mm, s minerální vlnou nebo bez ní, vzdálenost od nosných stavebních prvků ≥ 40 mm, vzdálenost mezi pláští ≥ 60 mm	do stěny	Mokrý vestavba	EI 30 ($v_e i \leftrightarrow o$) S
	Dřevěné sloupky (také provedení z dřevěných panelů a dřevěné rámy), panely spojené sádro nebo betonem nebo sádrové desky vyztužené vláknem, $d \geq 105$ mm, s minerální vlnou nebo bez ní, vzdálenost od nosných stavebních prvků ≥ 40 mm	do stěny	Protipožární ucpávka	EI 30 ($v_e i \leftrightarrow o$) S
	Dřevěné sloupky (také provedení z dřevěných panelů a dřevěné rámy), panely spojené sádro nebo betonem nebo sádrové desky vyztužené vláknem, $d \geq 105$ mm, s minerální vlnou nebo bez ní, instalační sada ES, vzdálenost od nosných stavebních prvků ≥ 65 mm	do stěny	Suchá vestavba	EI 30 ($v_e i \leftrightarrow o$) S
	Hrázděná stěna, panely spojené sádro nebo betonem nebo sádrové desky vyztužené vláknem, $d \geq 140$ mm, s minerální vlnou nebo bez ní, vzdálenost od nosných stavebních prvků ≥ 40 mm, vzdálenost mezi pláští ≥ 60 mm	do stěny	Mokrý vestavba	EI 90 ($v_e i \leftrightarrow o$) S
	Hrázděná stěna, panely spojené sádro nebo betonem nebo sádrové desky vyztužené vláknem, $d \geq 140$ mm, s minerální vlnou nebo bez ní, instalační sada ES, vzdálenost od nosných stavebních prvků ≥ 65 mm	do stěny	Suchá vestavba	EI 90 ($v_e i \leftrightarrow o$) S
	Hrázděná stěna, panely spojené sádro nebo betonem nebo sádrové desky vyztužené vláknem, $d \geq 140$ mm, s minerální vlnou nebo bez ní, vzdálenost od nosných stavebních prvků ≥ 40 mm	do stěny	Protipožární ucpávka	EI 90 ($v_e i \leftrightarrow o$) S
	Masivní dřevěná stěna / CLT stěna, $d \geq 95$ mm, vzdálenost od nosných stavebních prvků ≥ 40 mm, vzdálenost mezi pláští ≥ 60 mm	do stěny	Mokrý vestavba	EI 90 ($v_e i \leftrightarrow o$) S




Prohlášení o vlastnostech

DoP/FKA2-EU/DE/001



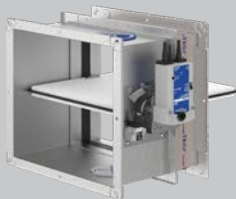
TROX® **TECHNIK**
The art of handling air

200 x 100 až 1 500 x 800 mm

Nosná konstrukce	Provedení	Umístění instalace	Druh vestavby	Třída požární odolnosti (EI TT)
 Lehká příčka	Masivní dřevěná stěna / CLT stěna, $d \geq 95$ mm, instalační sada ES, vzdálenost od nosných stavebních prvků ≥ 65 mm	do stěny	Suchá vestavba	EI 90 ($v_e i \leftrightarrow o$) S
	Masivní dřevěná stěna / CLT stěna, $d \geq 95$ mm, vzdálenost od nosných stavebních prvků ≥ 40 mm	do stěny	Protipožární ucpávka	EI 90 ($v_e i \leftrightarrow o$) S
 Stěna šachty	Kovová nosná konstrukce (také ocelová nosná konstrukce a kryty), obložení na jedné straně, $d \geq 90$ mm, $\geq 2 \times 20$ mm, panely spojené sádrou nebo betonem, sádra vyztužená vlákem nebo protipožární desky z křemičitanu vápenatého, vzdálenost od nosných stavebních prvků ≥ 40 mm	do stěny	Mokrá vestavba	EI 90 ($v_e i \leftrightarrow o$) S
	Kovová nosná konstrukce (také ocelová nosná konstrukce a kryty), obložení na jedné straně, $d \geq 80$ mm, panely spojené sádrou nebo betonem, sádra vyztužená vlákem nebo protipožární desky z křemičitanu vápenatého, vzdálenost od nosných stavebních prvků ≥ 40 mm	do stěny	Mokrá vestavba	EI 90 ($v_e i \leftrightarrow o$) S
	Kovová nosná konstrukce (také ocelová nosná konstrukce a kryty), obložení na jedné straně, $d \geq 75$ mm, $\geq 2 \times 12,5$ mm s dvojitou deskou pro dosažení $d \geq 90$ mm, panely spojené sádrou nebo betonem, sádra vyztužená vlákem nebo protipožární desky z křemičitanu vápenatého, vzdálenost od nosných stavebních prvků ≥ 40 mm	do stěny	Mokrá vestavba	EI 30 ($v_e i \leftrightarrow o$) S
	Kovová nosná konstrukce (také ocelová nosná konstrukce a kryty), obložení na jedné straně, $d \geq 90$ mm, 2×20 mm, panely spojené sádrou nebo betonem, sádra vyztužená vlákem nebo protipožární desky z křemičitanu vápenatého, instalační sada ES, vzdálenost k nosným stavebním prvkům ≥ 65 mm	do stěny	Suchá vestavba	EI 90 ($v_e i \leftrightarrow o$) S
	Kovová nosná konstrukce (provedení s obložením uvnitř), obložení na jedné straně, $d \geq 80$ mm, panely spojené sádrou nebo betonem, sádra vyztužená vlákem nebo protipožární desky z křemičitanu vápenatého, instalační sada ES, vzdálenost od nosných stavebních prvků ≥ 65 mm	do stěny	Suchá vestavba	EI 90 ($v_e i \leftrightarrow o$) S
	Kovová nosná konstrukce (také ocelová nosná konstrukce a kryty), obložení na jedné straně, $d \geq 75$ mm, $\geq 2 \times 12,5$ mm s dvojitou deskou pro dosažení $d \geq 90$ mm, panely spojené sádrou nebo betonem, sádra vyztužená vlákem nebo protipožární desky z křemičitanu vápenatého, instalační sada ES, vzdálenost od nosných stavebních prvků ≥ 65 mm	do stěny	Suchá vestavba	EI 30 ($v_e i \leftrightarrow o$) S
	Kovová nosná konstrukce (provedení s obložením uvnitř), obložení na jedné straně, $d \geq 80$ mm, panely spojené sádrou nebo betonem, sádra vyztužená vlákem nebo protipožární desky z křemičitanu vápenatého, instalační sada ES, vzdálenost od nosných stavebních prvků ≥ 65 mm	do stěny	Suchá vestavba	EI 90 ($v_e i \leftrightarrow o$) S
 Masivní strop	$d \geq 100$ mm, vzdálenost od nosných stavebních prvků ≥ 40 mm, vzdálenost mezi pláští ≥ 60 mm	do stropu	Mokrá vestavba	EI 120 ($h_o i \leftrightarrow o$) S
	$d \geq 125$ mm, pod strop, s vodorovným potrubím, instalační sada ES	vzdálený od stropu	Suchá vestavba	EI 90 ($h_o i \leftrightarrow o$) S
	$d \geq 125$ mm, v kombinaci s dřevěnými trámovými stropy (také lepené laminované dřevo), vzdálenost od nosných stavebních prvků ≥ 40 mm, vzdálenost mezi pláští ≥ 60 mm	do stropu	Mokrá vestavba	EI 90 ($h_o i \leftrightarrow o$) S
	$d \geq 125$ mm, v kombinaci s masivními dřevěnými stropy, vzdálenost od nosných stavebních prvků ≥ 40 mm, vzdálenost mezi pláští ≥ 60 mm	do stropu	Mokrá vestavba	EI 90 ($h_o i \leftrightarrow o$) S

Prohlášení o vlastnostech

DoP/FKA2-EU/DE/001



TROX[®] TECHNIK
The art of handling air

7 Vysvětlení vlastností

Základní vlastnosti	Technická specifikace	Vlastnosti
Jmenovité podmínky aktivace / citlivost <ul style="list-style-type: none">• Zátěžová kapacita čidla• Odezvová teplota čidla 72 °C, 95 °C	ISO 10294-4:2001	splňuje
Odpovídající zpoždění / odpovídající čas <ul style="list-style-type: none">• Doba uzavření	EN 1366-2:2015	splňuje
Provozní spolehlivost <ul style="list-style-type: none">• Cyklus otevřeno a zavřeno, 50 cyklů	EN 15650:2010 EN 1366-2:2015	splňuje
Stálost prodlevy odezvy <ul style="list-style-type: none">• Odezva čidla na teplotu a zatížení	ISO 10294-4:2001	splňuje
Stálost provozní spolehlivosti <ul style="list-style-type: none">• Zkouška cyklu otevřeno a zavřeno, 10 000 cyklů<ul style="list-style-type: none">– B(L)F 230-T(N)-(ST) TR– B(L)F 24-T(N)-(ST) TR– BFN 230-T(N)-(ST) TR– BFN 24-T(N)-(ST) TR– BFL 230-T(N)-(ST) TR– BFL 24-T(N)-(ST) TR– ExMax-15-BF TR– RedMax-15-BF TR– GGA126.1E/T../GGA326.1E/T...– GRA126.1E/T../GRA326.1E/T...– GNA126.1E/T../GNA326.1E/T...	EN 15650:2010	splňuje
Ochrana před korozi	EN 15650:2010	splňuje
Netěsnost listu klapky	EN 1751: 2014	Nejméně třída 2
Netěsnost pláště klapky	EN 1751: 2014	Nejméně třída B

Třída požární odolnosti požární klapky v žádném případě nesmí být vyšší než třída požární odolnosti stěny / stropní desky, kde je instalována. V případě, že tomu tak je, snižuje se klasifikace požární klapky na klasifikaci stěny nebo stropní desky, do nichž je klapka vestavěna.

Vlastnosti výše uvedených výrobků jsou v souladu s prohlášením o vlastnostech. Toto prohlášení o vlastnostech se vydává v souladu s nařízením (EU) č. 305/2011 na výhradní odpovědnost výše uvedeného výrobce.

Podpis jménem společnosti TROX GmbH:

Neukirchen-Vluyn 28. října 2019

Ian Heymann | Autorizovaný zástupce • Výrobky s označením CE