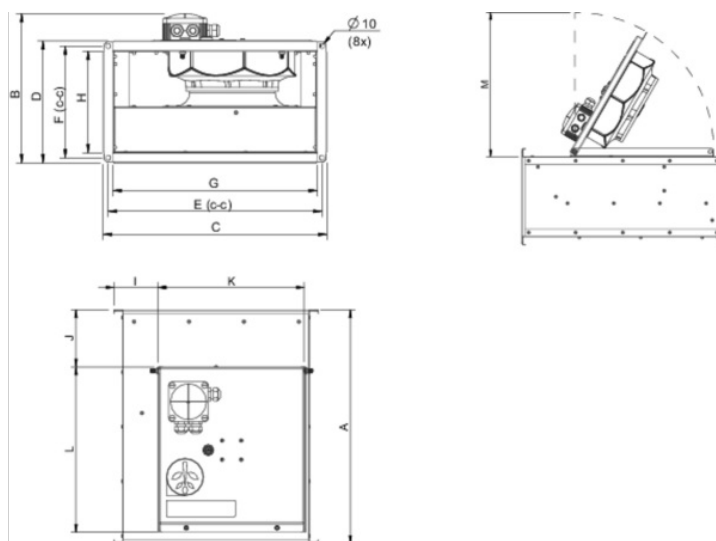




## Technické parametry

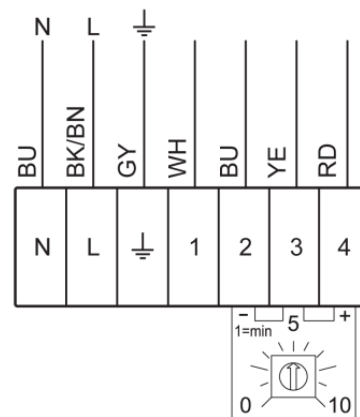
Nominální údaje	
Napětí (jmenovité)	230 V
Frekvence	50 Hz
Fáze	1~
Příkon (W)	89 W
Proud	0,733 A
Otáčky ventilátoru	3.216 ot/min.
Průtok vzduchu	max 644 m <sup>3</sup> /h
Maximální teplota média	max 60 °C
Max. teplota média při regulaci otáček	60 °C
Hlukové údaje	
Hladina akustického tlaku ve 3 m (20m <sup>2</sup> Sabin)	50 dB(A)
Ochrana/Klasifikace	
Třída krytí, motor	IP54
Třída izolace	B
Údaje dle ErP	
Splňuje požadavky ErP:	ErP 2016; ErP 2018
Rozměry a hmotnosti	
Rozměr potrubí, sání (výška x šířka)	150 x 300 mm
Rozměr potrubí, výtlak (výška x šířka)	150 x 300 mm
Hmotnost	6,2 kg
Ostatní	
Typ připojovacího potrubí	Čtyřhranný
Typ motoru	EC

## Rozměry



	A	B	C	D	E	F	G	H	I	J	K	L	M
RS 30-15	40	22	34	19	32	17	29	14	7	12	23	25	257
EC	2	7	0	0	0	0	8	9	9	0	0	4	

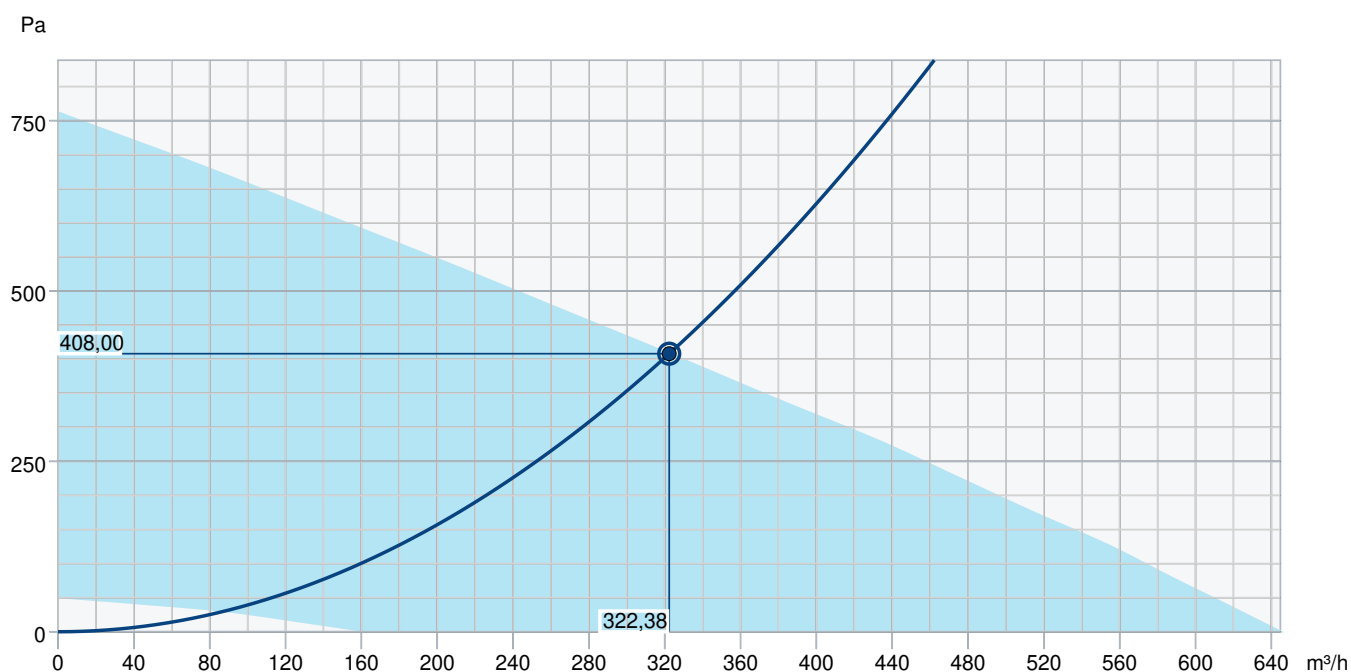
## Schéma zapojení



Svorka	Barva kabelu	Popis
1	Bílá	Tacho výstup, Isink max 10mA
2	Modrá	GND
3	Žlutá	Řídicí vstup 0-10 VDC/PWM
4	Červená	Výstup 10 VDC max 1.1 mA

Interní potenciometr (odnímatelný) je instalovaný na svorkovnici z výroby.

## Výkonová křivka



Základní data										
Požadovaný průtok vzduchu										322 m³/h
Požadovaný statický tlak										408 Pa
Průtok vzduchu										322 m³/h
Pracovní statický tlak										408 Pa
Hustota vzduchu										1,204 kg/m³
Výkon										84,5 W
Pracovní otáčky - normální úroveň										3.216 ot/min
Proud										0,70 A
SFP										0,944 kW/m³/s
Řídicí napětí										10,0 V
Napájecí napětí										230 V
Hladina akustického výkonu		63	125	250	500	1k	2k	4k	8k	Celkem
Vstup	dB(A)	67	57	63	69	61	63	58	56	73
Výstup	dB(A)	60	57	63	71	66	68	63	62	75
Okolí	dB(A)	44	41	44	54	46	46	41	37	56
Hladina akustického tlaku v 3m (20 m² Sabine)	dB(A)	-	-	-	-	-	-	-	-	49
Hladina akustického tlaku ve 3m volného prostoru	dB(A)	-	-	-	-	-	-	-	-	35
Příslušenství										

## Příslušenství

[EC-Basic-CO2/T \(24808\)](#)  
[EC-Basic-T \(24805\)](#)  
[EC-Vent ovladač \(3018\)](#)  
[MTP 10 \(32731\)](#)  
[MTV 1/010 \(30650\)](#)  
[S-5EC/FRQ \(76738\)](#)  
[DTV 500A \(96807\)](#)  
[RT 0-30 \(5151\)](#)  
[FFK/S 30-15 \(307532\)](#)  
[HR-S \(286251\)](#)  
[RK SYS-300x150-S \(43651\)](#)

[EC-Basic-H \(24807\)](#)  
[EC-Basic-U \(24806\)](#)  
[EC-Vent rozvaděč \(3115\)](#)  
[MTP 20, on/off \(310220\)](#)  
[REV 3POL/03 \(33978\)](#)  
[CO2RT-DR \(6993\)](#)  
[IR-24-P \(6995\)](#)  
[DS 30-15 \(1537\)](#)  
[LDR 30-15 \(5068\)](#)  
[RK SYS-300x150-R \(43642\)](#)  
[RKT SYS-300x150-S \(43628\)](#)

## Dokumenty

[INSTALLATION\\_OPERATION\\_AND\\_MAINTENANCE\\_INSTRUCTION\\_KE\\_\\_KT\\_\\_RS\\_\\_RSI\\_\\_CZ\\_002.PDF](#)  
[Návod\\_RS\\_RSI\\_EC\\_CZ](#)  
[COMMISSIONING\\_RECORD\\_FANS\\_\\_EN.PDF](#)  
[Prohlášení o shodě\\_EC\\_ventilátory\\_SE\\_2021.pdf](#)