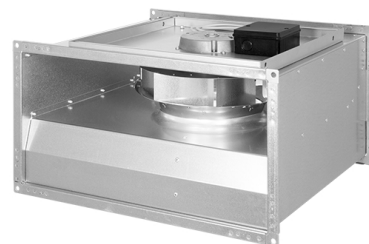
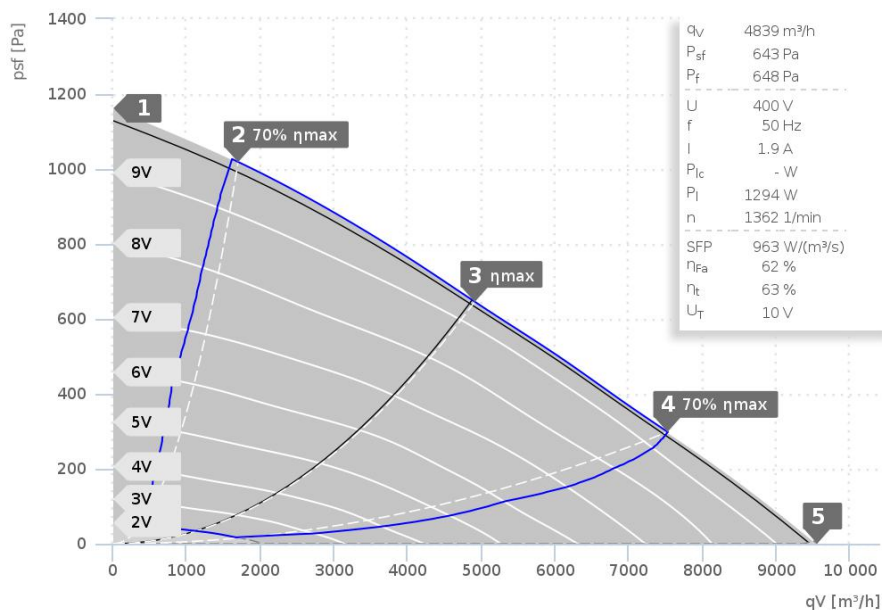


## KVR 8050 EC 30 | 131370



- Radiální ventilátor s dozadu zahnutými lopatkami
- Pozinkovaný kovový plášť
- Integrovaná elektronika
- EC motor

— LOT6 - 2018

Pracovní bod		1	2	3	4	5
Proud I	A	1,0	1,5	1,9	2,0	1,8
Příkon P <sub>1</sub>	W	689	1029	1319	1334	1191
Otáčky n	./min	1591	1513	1369	1410	1472
Hladina akustického tlaku sání L <sub>WA5</sub>	dB(A)	81	79	81	84	87
Hladina akustického tlaku výtlaku L <sub>WA6</sub>	dB(A)	87	85	83	89	95
Hladina akustického tlaku přes plášť L <sub>WA2</sub>	dB(A)	73	72	67	72	76

Akustický výkon (L <sub>W</sub> ) dB(A)		Střední oktaóvé pásmo								
		Σ	63	125	250	500	1k	2k	4k	8k
Sání	L <sub>WA5</sub>	81	49	78	67	71	71	69	66	60
Výtlak	L <sub>WA6</sub>	83	50	75	76	78	77	73	69	63
Plášť	L <sub>WA2</sub>	67	50	64	60	59	58	55	52	46

KVR 8050 EC 30   131370	
Napětí .	400 V 3~
Proud I max	2,1 A
Teplota okolí .	50 °C
Teplota media t <sub>M</sub>	50 °C
Řízení otáček	0-10V
Ochrana motoru	TEC
Izolační třída	F
Váha	0,0 kg

