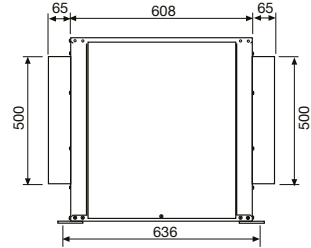
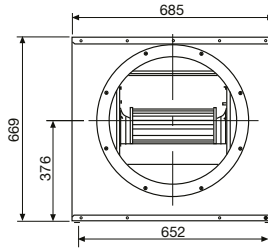




ErP conform



## Technické parametry

## ■ Skříň

je z ocelového, galvanicky pozinkovaného plechu. Skříň je uvnitř opatřena 7 mm vrstvou zvukově izolujícího materiálu. Ventilátor je uložen ve skříni na odpružených profílech, aby se omezil přenos vibrací. Na skříni jsou přišroubována kruhová hrdla pro připojení flexibilních hadic nebo kruhového potrubí. Při provozu ventilátoru je skříň v podtlaku.

## ■ Ventilátor

je radiální s dopředu zahnutými lopatkami, oboustranně sací.

## ■ Motor

je asynchronní s kotvou nakrátko, uložený v proudě vzdušiny. Motor má kuličková ložiska s tukovou náplní na dobu životnosti a vestavěnou termopojistku proti přehřátí. Izolace třídy F, krytí IP44. Pracovní teplota -20°C až +40°C.

## ■ Svorkovnice

je standardně z černého plastu, je volně připojena na přívodním kabelu od motoru a je jí možno samořeznými šrouby přišroubovat na dobře přístupné místo na skříni. Délka kabelu cca 0,5 m, krytí IP55.

## ■ Hluk

emitovaný ventilátorem je uveden v tabulce.

## ■ Montáž

vnitřní i venkovní s použitím stříšky CSC, s ohledem na životnost ložisek přednostně s osou motoru vodorovně. V okolí ventilátoru je nutno ponechat volný prostor pro sejmutí bočních panelů a revizní činnost. Skříň nesmí přenášet mechanické namáhání z potrubních rozvodů. Je nutné použít pružné připojení k potrubí.

## ■ Pokyny

ventilátory jsou vhodné pro vzduchotechnické aplikace, kde se s výhodou uplatní nízká hluchost ventilátoru. Ventilátory jsou zejména vhodné pro odvětrání restaurací, sportovních hal, nemocnic a skladů.

## ■ Příslušenství VZT

- VBM, KAA spojovací manžeta (K 7.1)
- RSK zpětné klapky do potrubí (K 7.1)
- MSK škrticí klapky (K 7.1)
- MAA tlumiče do kruhového potrubí (K 7.1)
- Aluflex®, Sonoflex®, Greyflex® flexibilní hadice (K 7.3)
- MBE elektrické ohříváče do kruhového potrubí (K 7.1)
- MBW vodní ohříváče do kruhového potrubí (K 7.1)
- MRW HE deskový rekuperátor (K 3 a 7.1)
- MFL filtry do kruh. potrubí (K 7.1)
- VK, PER venkovní samotížné klapky (K 7.1)
- CSC stříška pro venkovní montáž (K 7.1)

## ■ Příslušenství EL

- REB elektronický regulátor otáček (K 8.1)
- REV, RDV transformátorový regulátor otáček (K 8.1)
- REG, UNIREG® regulátory ohříváčů (K 8.3)
- SQA čidlo kvality vzduchu (K 8.2)
- DT 3 elektronický spínač pro zpožděný doběh nastavitelný 2–20 min (K 8.2)
- DT 4 programovatelné časové relé (K 8.2)
- ZN zpožděný doběh s pevnou dobou (K 8.2)
- DTS PSA tlakový spínač (K 8.2)
- RTR prostorový termostat (K 8.2)
- HIG, HYG hygrostaty (K 8.2)
- PM 55 revizní vypínač (K 8.1)
- VFVN frekvenční měniče (K 8.1)
- VFKB, VFTM frekvenční měniče (K 8.1)

## Doplňující vybavení



MRW-HE (high efficiency)  
– rekuperační výměníky tepla z Al,  
vhodné pro kruhové potrubí, viz K 3

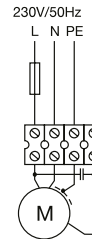


schéma elektrického zapojení

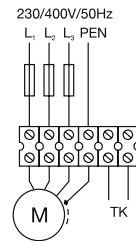
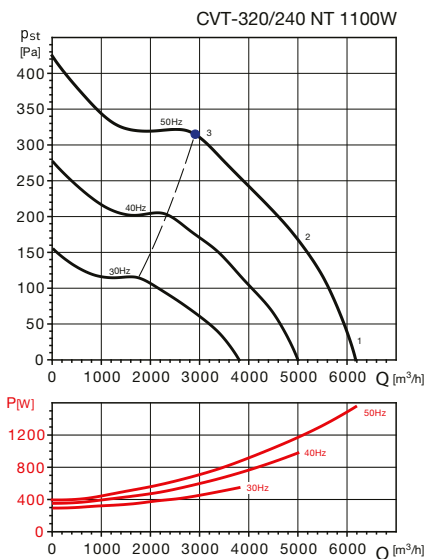
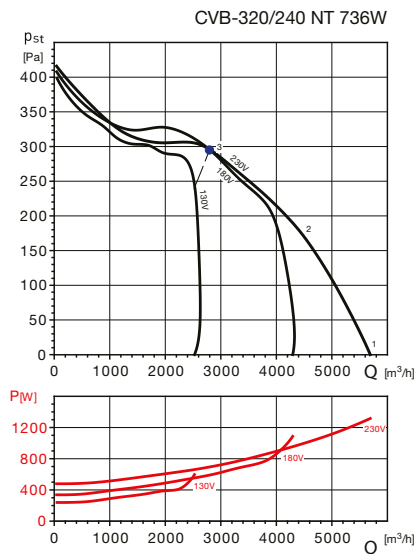


schéma elektrického zapojení

Typ	otáčky [min <sup>-1</sup> ]	max. průtok [m <sup>3</sup> /h]	výkon [W]	napětí [V]	proud [A]	max. teplota [°C]	potrubí Ø [mm]	akust. tlak* [dB(A)]	hmotnost [kg]	regulátor
CVB-320/240 NT 736W	900	5690	736	230	5,6	40	500	55	57	REB 10
CVT-320/240 NT 1100W	900	6180	1100	230/400	6,1/3,5	40	500	58	55	VFVN-020-3L-5

\* akustický tlak měřen ve vzdálenosti 1,5 m ve volném akustickém poli, s připojeným potrubím na straně sání a výtaku, v prostředním pracovním bodě výkonové charakteristiky

**Charakteristiky**


13

prac. bod	63	125	250	500	1000	2000	4000	8000	$L_{wAtoT}$
1 sání	52	61	70	69	70	68	63	53	76
1 výtlačk	52	61	71	77	80	78	74	66	84
1 do okolí	52	58	63	63	60	55	48	39	68
2 sání	46	55	64	63	64	62	57	47	70
2 výtlačk	46	55	65	71	74	72	68	60	78
2 do okolí	46	52	57	57	54	49	42	33	62
3 sání	44	53	62	61	62	60	55	45	68
3 výtlačk	44	53	63	69	72	70	66	58	76
3 do okolí	44	50	55	55	52	47	40	31	60

prac. bod	63	125	250	500	1000	2000	4000	8000	$L_{wAtoT}$
1 sání	53	62	71	70	71	69	64	54	77
1 výtlačk	53	62	72	78	81	79	75	67	85
1 do okolí	53	59	64	64	61	56	49	40	69
2 sání	49	58	67	66	67	65	60	50	73
2 výtlačk	49	58	68	74	77	75	71	63	81
2 do okolí	49	55	60	60	57	52	45	36	65
3 sání	45	54	63	62	63	61	56	46	69
3 výtlačk	45	54	64	70	73	71	67	59	77
3 do okolí	45	51	56	56	53	48	41	31	61

**Výkonové charakteristiky**

Hodnota tlaku v Pa je hodnota statického tlaku, hodnoty tlaku a průtoku jsou udávány pro suchý vzduch 20 °C a tlak vzduchu 760mm Hg. Charakteristiky jsou měřeny podle standardů ISO 5801 a AMCA 210-99 Standard.

$L_{wA}$  ... akustický výkon v oktávních pásmech [dB (A)], váhový filtr A, (ref.  $10^{-12}$  W)

**Příslušenství**


PER, TRKS samotížná venkovní žaluzie



PRG, TWG protidešťová žaluzie



SG ochranná mřížka



Aluflex®, Semiflex®, Greyflex®, Sonoflex® flexohadice



VBM spojovací manžeta



PRO přechod



PT, DME dveřní mřížka pro přívod vzduchu



SQA elektronické prostorové čidlo kvality vzduchu



RTR 6721 prostorový termostat



DT 3 doběhový spínač



HYG 7001 mechanický prostorový hygromet s termostatem



MFL filtrační kazeta EU 3 s deskovým nebo kapsovým filtrem



DTS PSA tlakový diferenciální snímač



MAA tlumiče do kruhového potrubí



MBW potrubní vodní ohřivač



MBE potrubní elektrický ohřivač



REG 230/400 regulace teploty pro MBE, UNIREG® - regulace k MBW