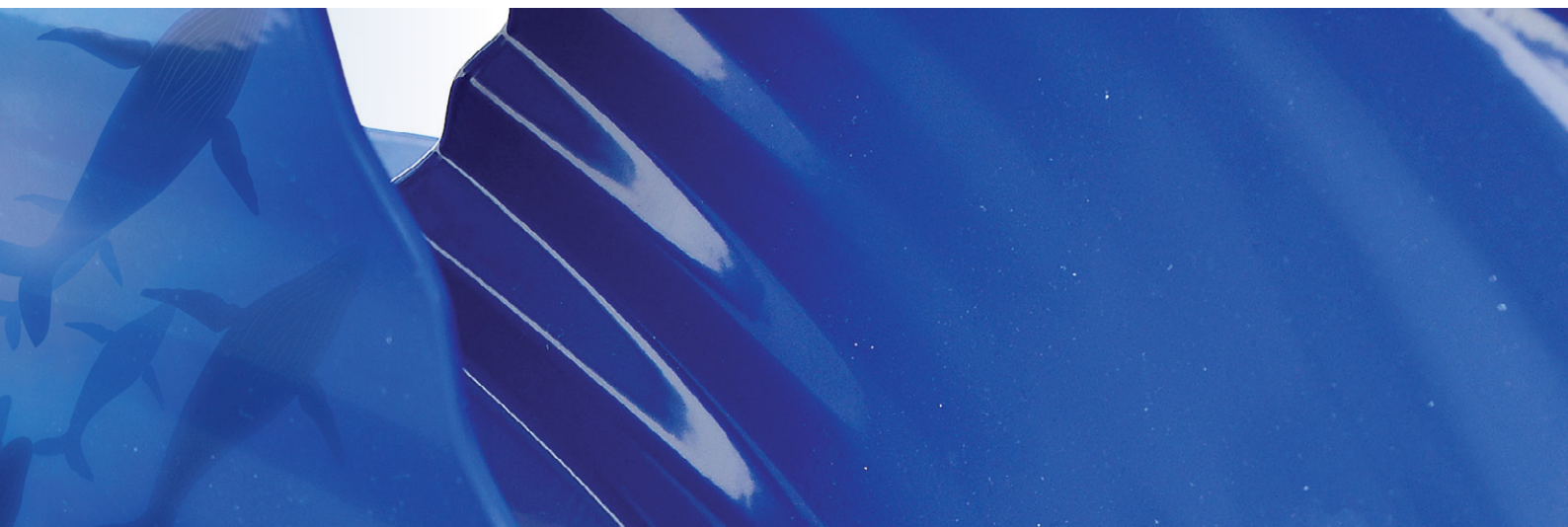
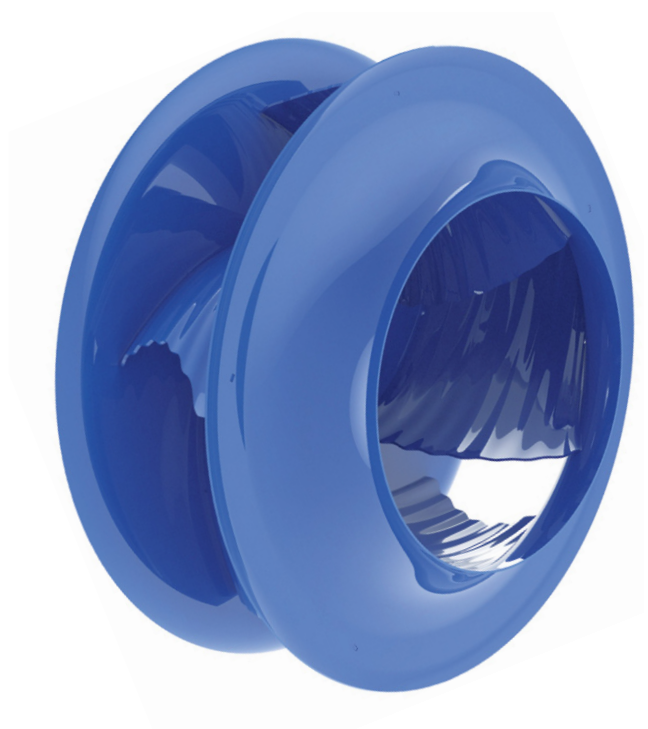


Bewegung durch Perfektion



Die Königsklasse in Lufttechnik, Regeltechnik und Antriebstechnik



## **ZA bluefin**

Blauer Stahl mit Tiefgang

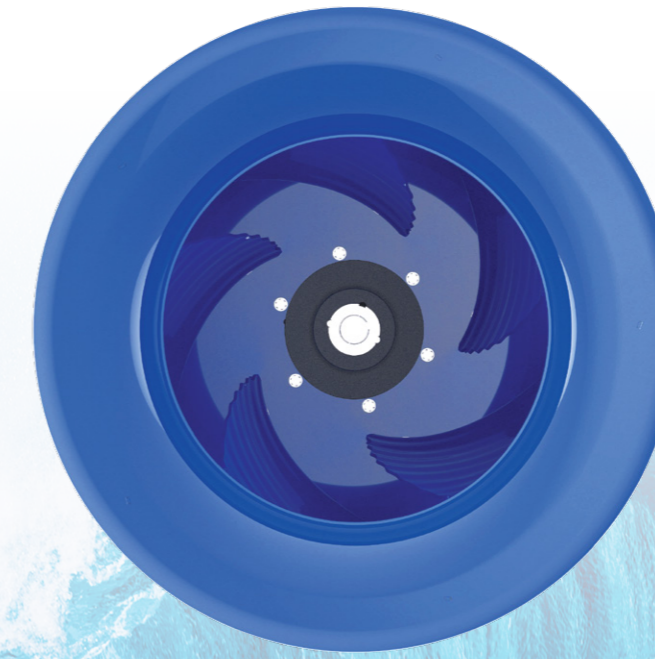
# ZA bluefin

Bionisch, gewellt, extrem effizient, super leise

Außergewöhnlich, bionisch, strömungsgil und bis zu 15% höherer Wirkungsgrad – das macht **ZABluefin** und sein einzigartiges Schaufeldesign zu einem Ventilator mit sensationeller Leistung. Die nach naturwissenschaftlichen Erkenntnissen und auf Basis von bionischen Wirkprinzipien gewellte Schaufelanströmkante sowie die Schaufelhinterkante – sorgen für einen optimalen Anströmwinkel, reduzierte Ablösung an der Schaufeloberfläche, für diffuse Schallabstrahlung und stark reduzierte Schallleistung.

Das blaue Stahllaufwerk ist 100% auf Zukunft programmiert

Der Zukunft immer einen Schritt voraus, ist der Betriebspunkt beim **ZABluefin** bereits exakt auf höchste Effizienz abgestimmt und spart deshalb schon heute im Einsatz immense Betriebskosten bei unübertroffenen Leistungsmerkmalen.



## Steigerung zum Höchstmaß mit bionischem Schaufeldesign

Das Schaufeldesign des **ZABluefin** auf Basis von bionischen Wirkprinzipien, ist mit seinem hocheffizienten und außergewöhnlichen Laufwerkdesign unschlagbar in Wirkungsgrad und Leistung.

### Bionische Vorteile auf einen Blick:

#### Gewellte Schaufelanströmkante - bessere Luftleistung

- Stabilisiert die Umströmung der Schaufel und sorgt für wesentlich bessere Luftleistung auch bei gestörten Anströmverhältnissen
- Vergrößert die Kennlinienbereiche ohne Strömungsablösung, verbreitert deutlich das Wirkungsgradoptimum

#### Verwundene Schaufel - optimaler Winkel

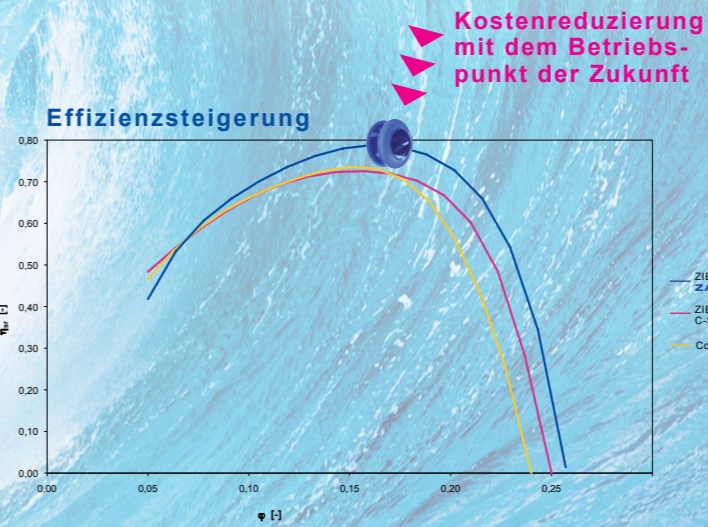
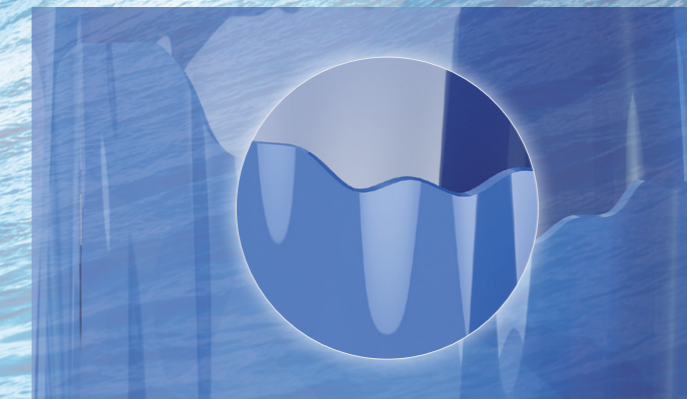
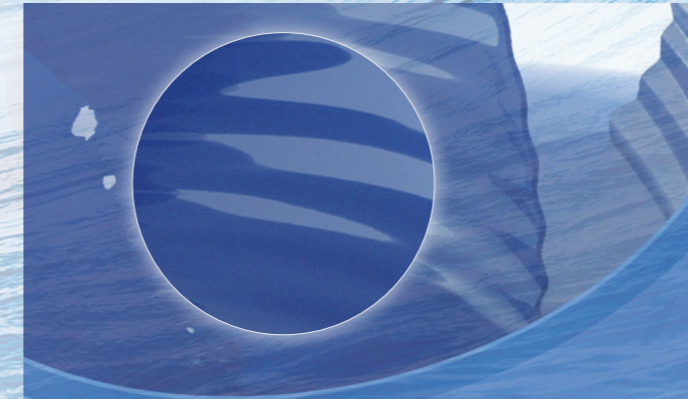
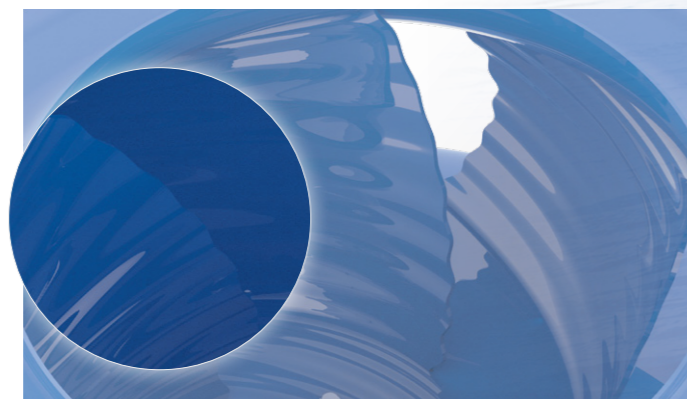
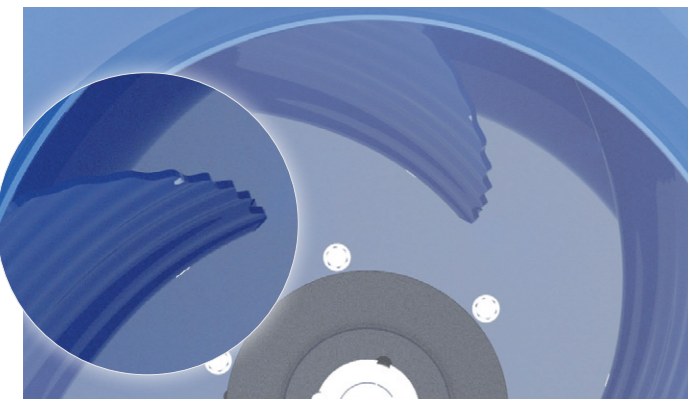
- Verringerte Ablösung an der Schaufeloberfläche erhöht den Spitzenwirkungsgrad
- Optimaler Anströmwinkel am Schaufeleintritt reduziert die Ablösung auf Schaufeloberfläche

#### Gewellte Schaufeloberfläche - für die Akustik

- Diffuse Schallabstrahlung reduzieren deutlich die Schallleistung.
- Verbindung der bionischen Schaufelanströmkante mit der Hinterkante der Schaufel führt zu hoher Geräuschreduzierung

#### Gezackte Hinterkante - perfekter Diffusor Effekt

- Verringert Ablösungen an Deck- und Bodenscheibe und erhöht dadurch den Wirkungsgrad um ein Vielfaches
- Erhebliche Geräuschreduzierung durch mehr wirbelfreie Abströmung



Bereits in vielen Baugrößen sofort verfügbar

710

800

900

1000

1120

# Die Königsklasse



## Das blaue Stahllauftrad ist 100% auf Zukunft programmiert

- ▶ Exakt auf höchste Effizienz abgestimmter Betriebspunkt
- ▶ Spart im Einsatz immense Betriebskosten bei unübertroffenen Leistungsmerkmalen
- ▶ Auf ein Minimum reduzierte Akustik
- ▶ Beeindruckendes Leistungsverhalten auch in beengten Einbausituationen
- ▶ Optimierter Volumenstrom weit über Markt- und ErP-Standards hinaus
- ▶ Sehr leichter Einbau in ER/GR Modulbaukästen
- ▶ Höchste Materialfestigkeit durch Kaltumform-Herstellung

