



Radialventilatoren L-Reihe

AC-Technologie

Produktübersicht

Schnellauswahl	Seite 388
Baugröße 190	Seite 390
Baugröße 220	Seite 394
Baugröße 225	Seite 396
Baugröße 250	Seite 404
Baugröße 280	Seite 408
Baugröße 315	Seite 410

Information

Cpro-ECblue

Vpro-ECblue

Vpro

L-Reihe

M-Reihe

System-
komponenten

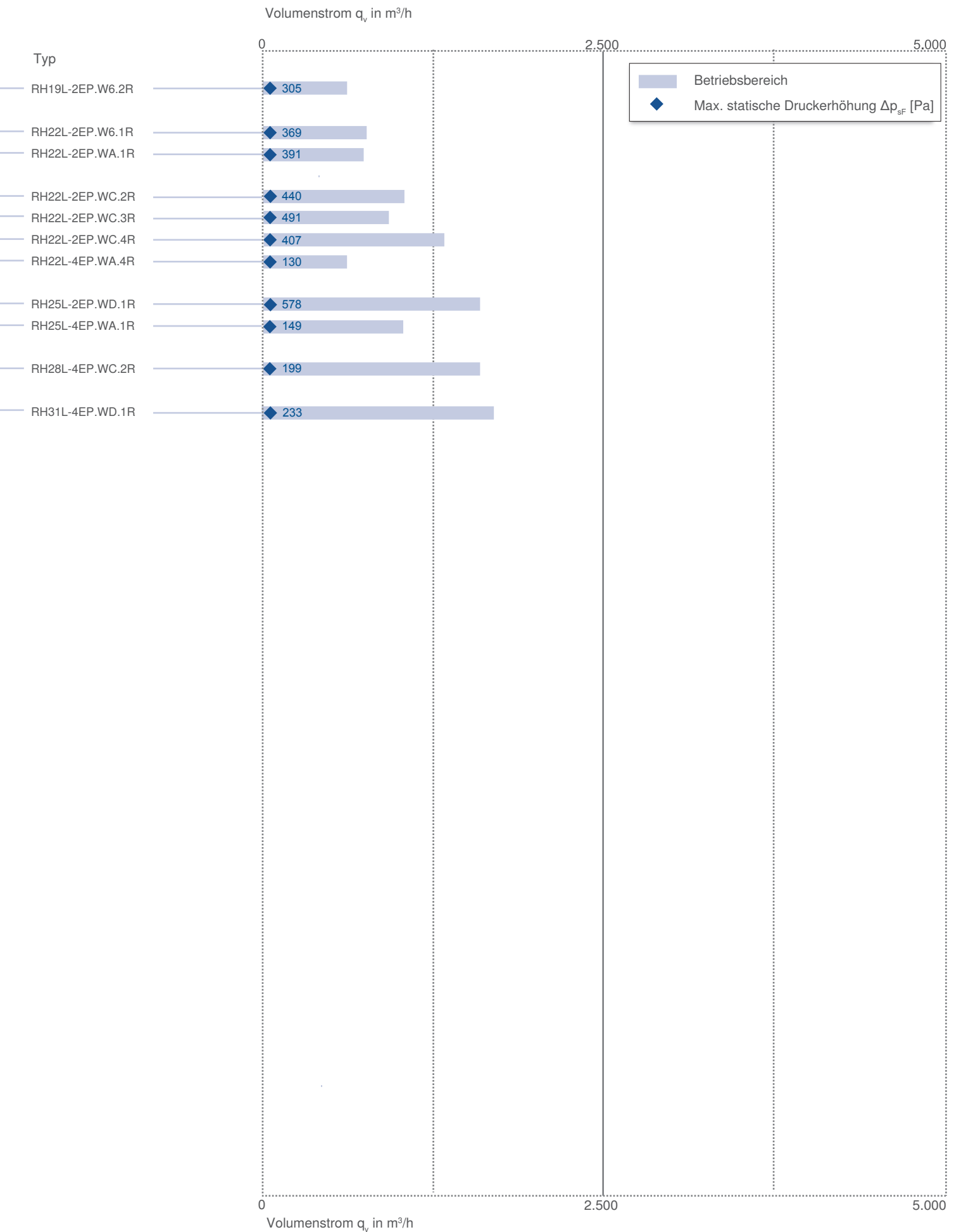
Regeltechnik

Allgemeine
Hinweise

Baugröße	Spannung	Polzahl	Typ	Position Laufrad	ErP	Seite
190	1~ 230 V	2	RH19L-2EP.W6.1R	P	**	390
220	1~ 230 V	2	RH22L-2EP.W6.1R	P	**	392
			RH22L-2EP.WA.1R	P	**	394
225	1~ 230 V	2	RH22L-2EP.WC.2R	P	**	396
			RH22L-2EP.WC.3R	P	**	398
		4	RH22L-2EP.WC.4R	P	**	400
			RH22L-4EP.WA.4R	P	**	402
250	1~ 230 V	2	RH25L-2EP.WD.1R	P	**	404
		4	RH25L-4EP.WA.1R	P	**	406
280	1~ 230 V	4	RH28L-4EP.WC.2R	P	**	408
315	1~ 230 V	4	RH31L-4EP.WD.1R	P	**	410

** Fällt nicht unter die Bestimmungen der ErP-Richtlinie (P₁ 125 W)





Information

Cpro-ECblue

Vpro-ECblue

Vpro

L-Reihe

M-Reihe

System-
komponenten

Regeltechnik

Allgemeine
Hinweise



L-Reihe

für Einphasen-Wechselstrom, 2-polig

RH19L-2E



Beschreibung

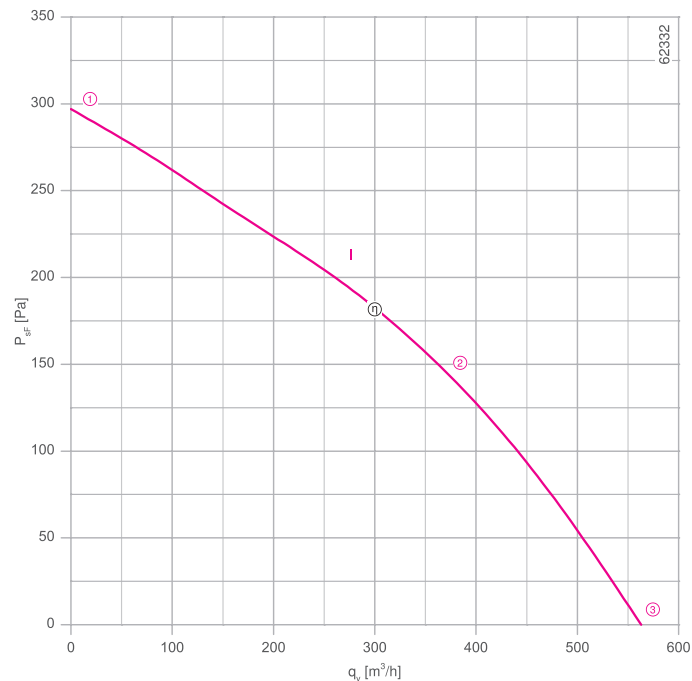
Motortechnologie: AC
 Bemessungsspannung U_N : 1~230 V*
 Bemessungsfrequenz f_N : 50 Hz* (60Hz Daten verfügbar)
 Aufnahmeleistung P_1 : 0,07 kW*
 Bemessungsstrom I_N : 0,29 A*
 Bemessungsdrehzahl n_N : 2400 min⁻¹*
 Stromerhöhung ΔI : 0 %
 Betriebskondensator C_{400V} : 2,0 μF
 Thermische Klasse: THCL130*
 Min. zulässige Fördermitteltemperatur $t_{R(min)}$: -30 °C
 Max. zulässige Fördermitteltemperatur $t_{R(max)}$: 70 °C
 Motorschutz: Thermostatschalter
 Lüfterrad: Hochleistungs-Verbundwerkstoff, unlackiert
 Konformität: CE

ErP-Daten

Fällt nicht unter die Bestimmungen der ErP-Richtlinien ($P_1 < 125$ W)

* Leistungsschilddaten

Kennlinie

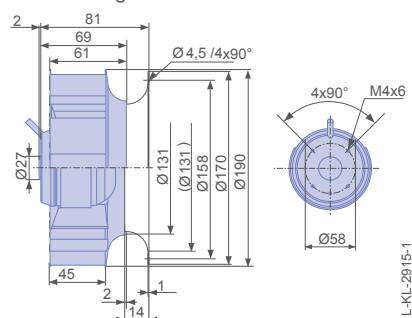


Gemessen in Einlaufdüse ohne Berührschutz nach ISO 5801.

Einlaufdüse	00407897	Seite 451
Anschlusschaltbild	1360-177X	Seite 550
Systemkomponenten		Seite 448

Abmessungen [mm]

Freilaufendes Motorlüfterrad RH
in Einbaulage H/Vu/Vo



Leistungsdaten

Typbezeichnung	Kennlinie	Spannung	Betriebspunkt	Strom	Aufnahmeleistung	Drehzahl	Schalleistungspegel saugseitig
		U [V]		I [A]	P ₁ [W]	n [min ⁻¹]	L _{WAS} [dB]
RH19L-2EP.W6.1R	I	230	①	0,20	46	2810	
		230*	②	0,29*	65*	2400*	66
		230	③	0,26	60	2530	70


*Leistungsschilddaten

Bestellinformationen Ventilator

Bauform RH*

Einbaulage H/Vu/Vo

Elektrischer Anschluss Anschlusskabel variabel 45cm



Typ RH19L-2EP.W6.1R
Artikel-Nr. 113035

Gewicht [kg] 1,40
* Einlaufdüse nicht im Lieferumfang

Regeltechnik

<p>Frequenzumrichter Fcontrol 1~</p>  <p>➔ Seite 478</p>	<p>Motorschutzgeräte 1~</p>  <p>➔ Seite 526</p>	<p>Transformatorische Steuergeräte 1~</p>  <p>➔ Seite 517</p>	<p>Elektronische Spannungsregelgeräte 1~</p>  <p>➔ Seite 492</p>
---------------------------------------------------------------------------------------------------------------------------------------------	------------------------------------------------------------------------------------------------------------------------------------	--------------------------------------------------------------------------------------------------------------------------------------------------	------------------------------------------------------------------------------------------------------------------------------------------------------

Information

Cpro-ECblue

Vpro-ECblue

Vpro

L-Reihe

M-Reihe

Systemkomponenten

Regeltechnik

Allgemeine Hinweise

L-Reihe

für Einphasen-Wechselstrom, 2-polig

RH22L-2E



Beschreibung

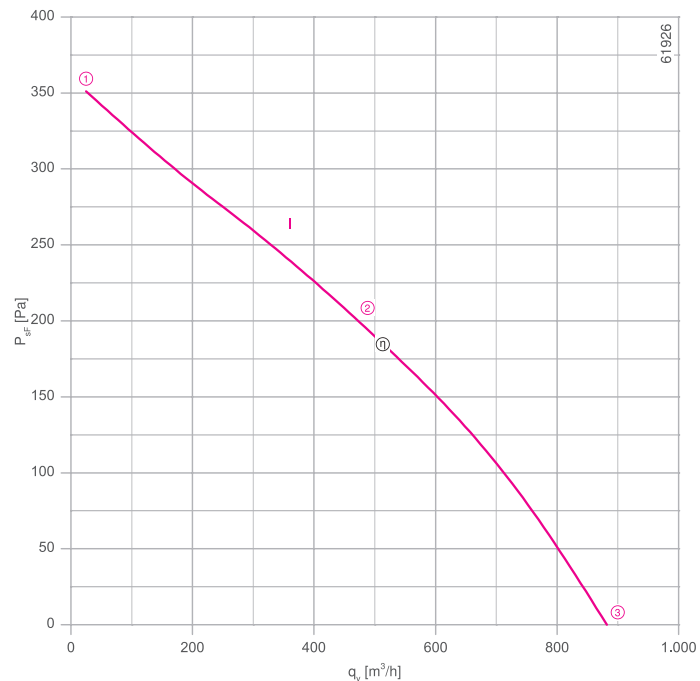
Motortechnologie: AC
 Bemessungsspannung U_N : 1~230 V*
 Bemessungsfrequenz f_N : 50 Hz* (60Hz Daten verfügbar)
 Aufnahmeleistung P_1 : 0,10 kW*
 Bemessungsstrom I_N : 0,43 A*
 Bemessungsdrehzahl n_N : 2390 min⁻¹*
 Stromerhöhung ΔI : 0 %
 Betriebskondensator C_{400V} : 3,0 μ F
 Thermische Klasse: **THCL155***
 Min. zulässige Fördermitteltemperatur $t_{R(min)}$: -40 °C
 Max. zulässige Fördermitteltemperatur $t_{R(max)}$: 45 °C
 Motorschutz: Thermostatschalter
 Lüfterrad: Hochleistungs-Verbundwerkstoff, unlackiert
 Konformität: CE

ErP-Daten

Fällt nicht unter die Bestimmungen der ErP-Richtlinien ($P_1 < 125$ W)

* Leistungsschilddaten

Kennlinie

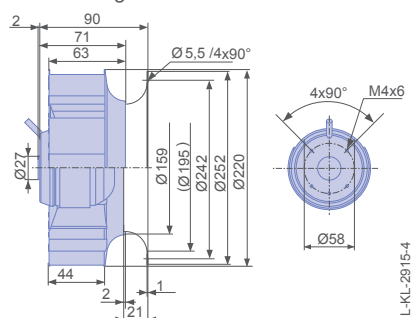


Gemessen in Einlaufdüse ohne Berührschutz nach ISO 5801.

- Einlaufdüse 00407898 Seite 451
- Anschlussschaltbild 1360-177X Seite 550
- Systemkomponenten Seite 448

Abmessungen [mm]

Freilaufendes Motorlüfterrad RH
in Einbaulage H/Vu/Vo




Leistungsdaten

Typbezeichnung	Kennlinie	Spannung	Betriebspunkt	Strom	Aufnahmeleistung	Drehzahl	Schalleistungspegel saugseitig
		U [V]		I [A]	P ₁ [W]	n [min ⁻¹]	L _{WAS} [dB]
RH22L-2EP.W6.1R	I	230	①	0,33	75	2760	
		230*	②	0,44*	100*	2390*	70
		230	③	0,35	80	2650	76

*Leistungsschilddaten

Bestellinformationen Ventilator

Bauform	RH*
Einbaulage	H/Vu/Vo
Elektrischer Anschluss	Anschlusskabel variabel 45cm
	
Typ	RH22L-2EP.W6.1R
Artikel-Nr.	113037
Gewicht [kg]	1,55
* Einlaufdüse nicht im Lieferumfang	

Regeltechnik

<p>Frequenzumrichter Fcontrol 1~</p>  <p>➔ Seite 478</p>	<p>Motorschutzgeräte 1~</p>  <p>➔ Seite 526</p>	<p>Transformatorische Steuergeräte 1~</p>  <p>➔ Seite 517</p>	<p>Elektronische Spannungsregelgeräte 1~</p>  <p>➔ Seite 492</p>
---------------------------------------------------------------------------------------------------------------------------------------------	------------------------------------------------------------------------------------------------------------------------------------	--------------------------------------------------------------------------------------------------------------------------------------------------	------------------------------------------------------------------------------------------------------------------------------------------------------

L-Reihe

für Einphasen-Wechselstrom, 2-polig

RH22L-2E



Beschreibung

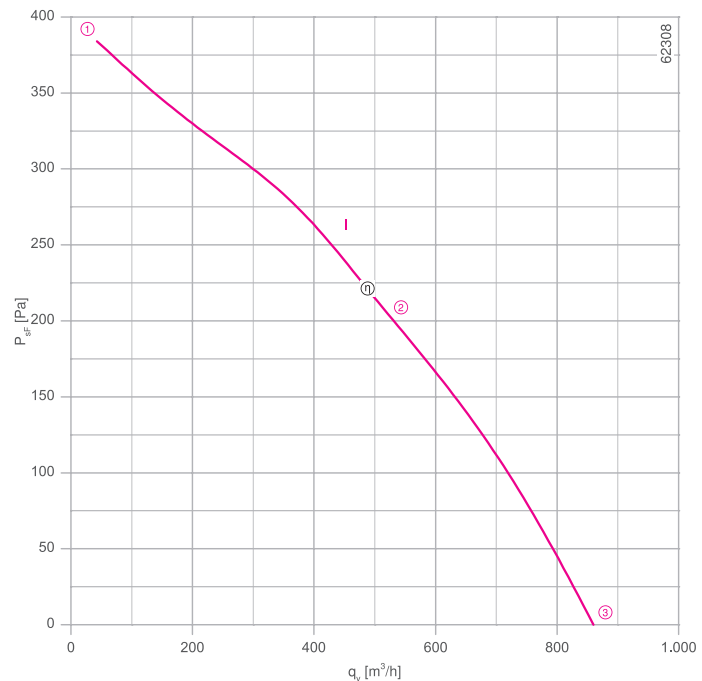
Motortechnologie: AC
 Bemessungsspannung U_N : 1~ 230 V*
 Bemessungsfrequenz f_N : 50 Hz* (60Hz Daten verfügbar)
 Aufnahmeleistung P_1 : 0,10 kW*
 Bemessungsstrom I_N : 0,44 A*
 Bemessungsdrehzahl n_N : 2500 min⁻¹*
 Stromerhöhung ΔI : 0 %
 Betriebskondensator C_{400V} : 2,5 μ F
 Thermische Klasse: THCL130*
 Min. zulässige Fördermitteltemperatur $t_{R(min)}$: -30 °C
 Max. zulässige Fördermitteltemperatur $t_{R(max)}$: 60 °C
 Motorschutz: Thermostatschalter
 Lüfterrad: Hochleistungs-Verbundwerkstoff, unlackiert
 Konformität: CE

ErP-Daten

Fällt nicht unter die Bestimmungen der ErP-Richtlinien ($P_1 < 125$ W)

* Leistungsschilddaten

Kennlinie

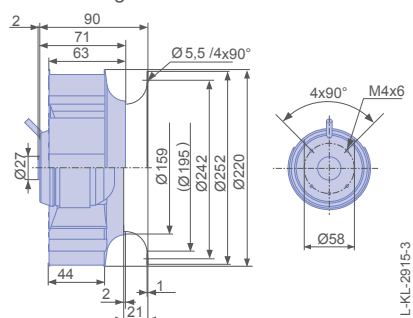


Gemessen in Einlaufdüse ohne Berührschutz nach ISO 5801.

➤ Einlaufdüse	00407898	Seite 451
➤ Anschlussschaltbild	1360-177X	Seite 550
➤ Systemkomponenten		Seite 448

Abmessungen [mm]

Freilaufendes Motorlüfterrad RH
in Einbaulage H/Vu/Vo



Leistungsdaten

Typbezeichnung	Kennlinie	Spannung	Betriebspunkt	Strom	Aufnahmeleistung P ₁ [W]	Drehzahl n [min ⁻¹]	Schalleistungs- pegel saugseitig L _{WAS} [dB]
		U [V]		I [A]			
RH22L-2EP.WA.1R	I	230	①	0,29	65	2820	
		230*	②	0,44*	100*	2500*	72
		235	③	0,35	80	2710	77


*Leistungsschilddaten

Bestellinformationen Ventilator

Bauform RH*

Einbaulage H/Vu/Vo

Elektrischer Anschluss Anschlusskabel variabel 45cm



Typ RH22L-2EP.WA.1R
Artikel-Nr. 113036

Gewicht [kg] 1,91
* Einlaufdüse nicht im Lieferumfang

Regeltechnik

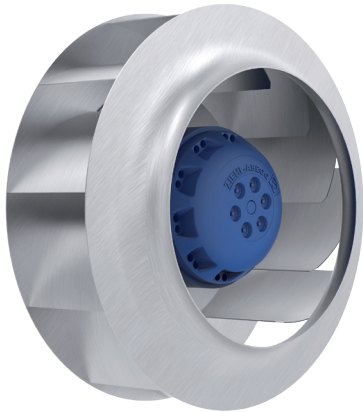
<p>Frequenzumrichter Fcontrol 1~</p>  <p>↗ Seite 478</p>	<p>Motorschutzgeräte 1~</p>  <p>↗ Seite 526</p>	<p>Transformatorische Steuergeräte 1~</p>  <p>↗ Seite 517</p>	<p>Elektronische Spannungsregelgeräte 1~</p>  <p>↗ Seite 492</p>
---------------------------------------------------------------------------------------------------------------------------------------------	------------------------------------------------------------------------------------------------------------------------------------	--------------------------------------------------------------------------------------------------------------------------------------------------	------------------------------------------------------------------------------------------------------------------------------------------------------

- Information
- Cpro-ECblue
- Vpro-ECblue
- Vpro
- L-Reihe
- M-Reihe
- System-komponenten
- Regeltechnik
- Allgemeine Hinweise

L-Reihe

für Einphasen-Wechselstrom, 2-polig

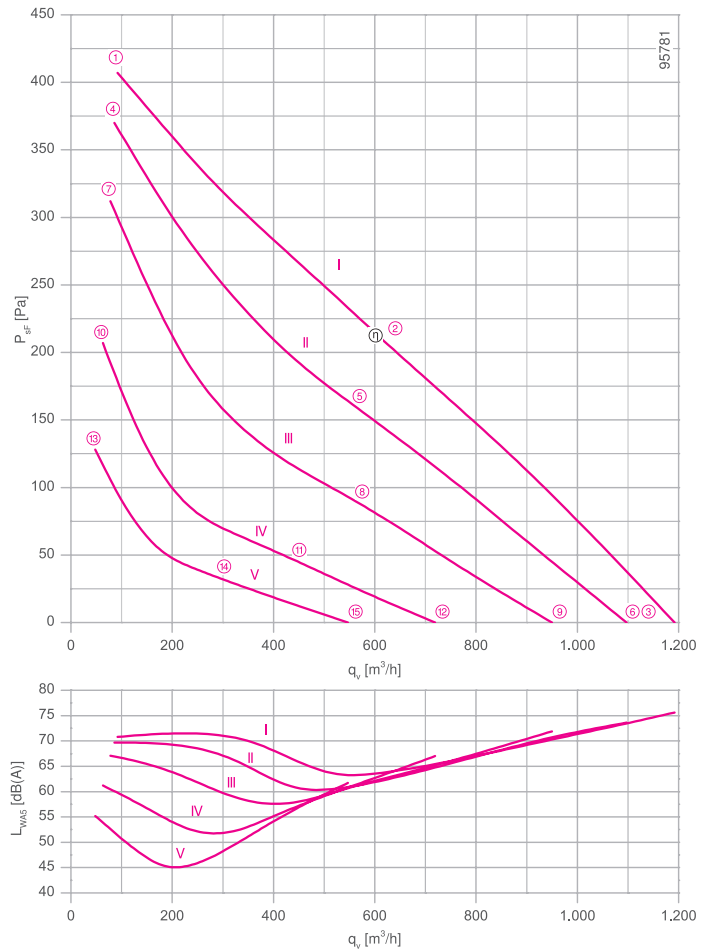
RH22L-2E



Beschreibung

Motortechnologie: AC
 Bemessungsspannung U_N : 1~ 230 V*
 Bemessungsfrequenz f_N : 50 Hz* (60Hz Daten verfügbar)
 Aufnahmeleistung P_1 : 0,12 kW*
 Bemessungsstrom I_N : 0,52 A*
 Bemessungsdrehzahl n_N : 2180 min⁻¹*
 Stromerhöhung Δ : 0 %
 Betriebskondensator C_{400V} : 4,0 μ F
 Thermische Klasse: THCL155*
 Min. zulässige Fördermitteltemperatur $t_{R(min)}$: -40 °C
 Max. zulässige Fördermitteltemperatur $t_{R(max)}$: 70 °C
 Motorschutz: Thermostatschalter
 Lüfterrad: Verzinktes Blech, unlackiert
 Konformität: CE
ErP-Daten
 Fällt nicht unter die Bestimmungen der ErP-Richtlinien ($P_1 < 125$ W)
 * Leistungsschilddaten

Kennlinie

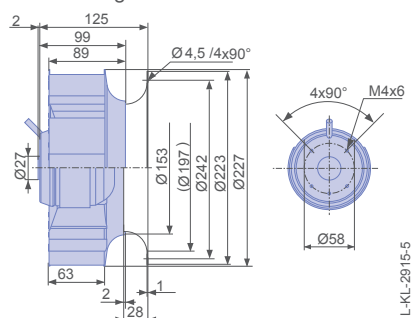


Gemessen in Einlaufdüse ohne Berührschutz nach ISO 5801.

- Einlaufdüse 00407899 Seite 451
- Anschlusschaltbild 1360-177X Seite 550
- Systemkomponenten Seite 448

Abmessungen [mm]

Freilaufendes Motorlüfterrad RH
in Einbaulage H/Vu/Vo



Leistungsdaten

Typbezeichnung	Kennlinie	Spannung	Betriebspunkt	Strom	Aufnahmeleistung	Drehzahl	Schalleistungspegel saugseitig
		U [V]		I [A]	P ₁ [W]	n [min ⁻¹]	L _{WAS} [dB]
RH22L-2EP.WC.4R	I	230	①	0,39	85	2610	71
		230*	②	0,52*	120*	2180*	64
		230	③	0,46	100	2430	76
	II	200	④	0,39	75	2490	70
		200	⑤	0,50	100	1940	61
		200	⑥	0,46	90	2240	74
	III	170	⑦	0,38	60	2290	67
		170	⑧	0,46	80	1600	58
		170	⑨	0,44	75	1950	72
	IV	135	⑩	0,35	48	1870	61
		135	⑪	0,40	55	1200	52
		135	⑫	0,38	50	1480	67
	V	110	⑬	0,31	34	1470	55
		110	⑭	0,33	36	940	46
		110	⑮	0,33	36	1130	62

*Leistungsschilddaten

Bestellinformationen Ventilator

Bauform RH*

Einbaulage H/Vu/Vo

Elektrischer Anschluss Anschlusskabel variabel 45cm



Typ RH22L-2EP.WC.4R

Artikel-Nr. 161615

Gewicht [kg] 2,64

* Einlaufdüse nicht im Lieferumfang

Regeltechnik

Frequenzumrichter Fcontrol 1~



➤ Seite 478

Motorschutzgeräte 1~



➤ Seite 526

Transformatorische Steuergeräte 1~



➤ Seite 517

Elektronische Spannungsregelgeräte 1~

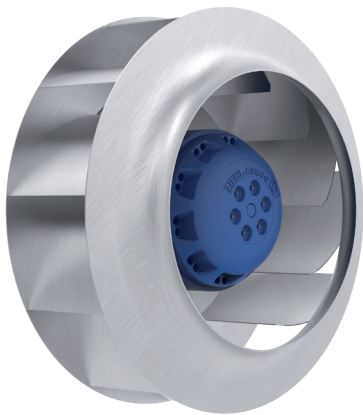


➤ Seite 492

L-Reihe

für Einphasen-Wechselstrom, 2-polig

RH22L-2E



Beschreibung

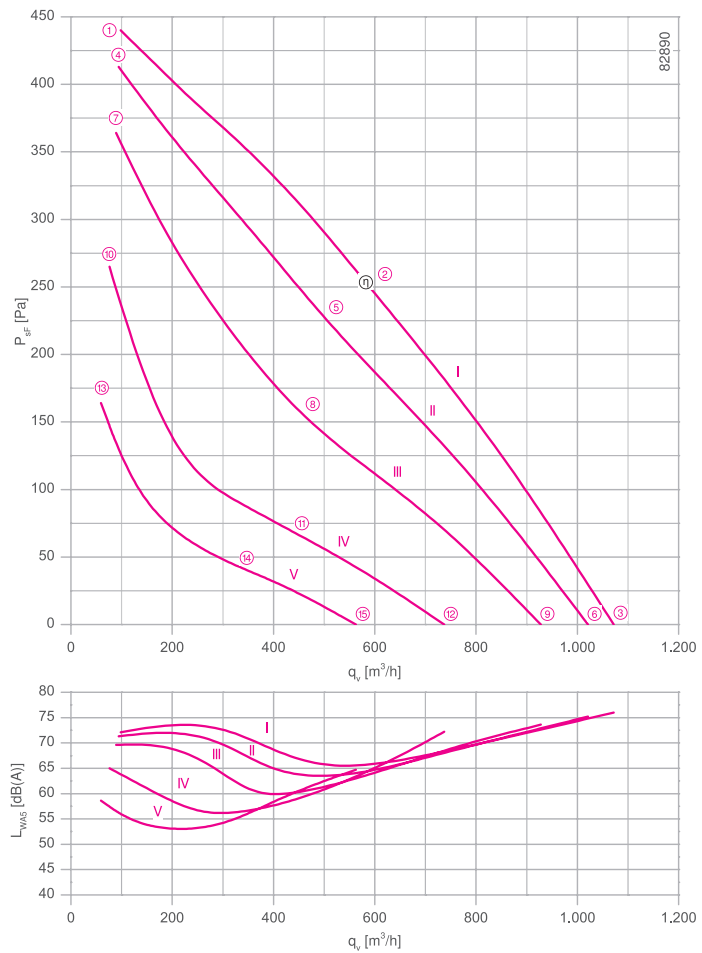
Motortechnologie: AC
 Bemessungsspannung U_N : 1~ 230 V*
 Bemessungsfrequenz f_N : 50 Hz* (60Hz Daten verfügbar)
 Aufnahmeleistung P_1 : 0,12 kW*
 Bemessungsstrom I_N : 0,54 A*
 Bemessungsdrehzahl n_N : 2450 min⁻¹*
 Stromerhöhung Δ : 0 %
 Betriebskondensator C_{400V} : 4,0 μ F
 Thermische Klasse: THCL155*
 Min. zulässige Fördermitteltemperatur $t_{R(min)}$: -30 °C
 Max. zulässige Fördermitteltemperatur $t_{R(max)}$: 60 °C
 Motorschutz: Thermostatschalter
 Lüfterrad: Hochleistungs-Verbundwerkstoff, unlackiert
 Konformität: CE

ErP-Daten

Fällt nicht unter die Bestimmungen der ErP-Richtlinien ($P_1 < 125$ W)

* Leistungsschilddaten

Kennlinie

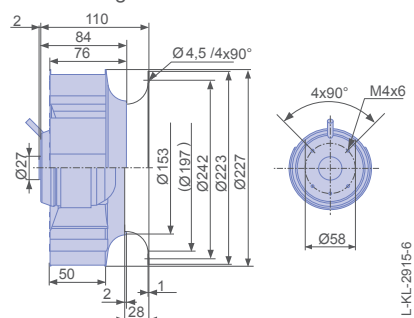


Gemessen in Einlaufdüse ohne Berührschutz nach ISO 5801.

➤ Einlaufdüse	00407899	Seite 451
➤ Anschlussschaltbild	1360-177X	Seite 550
➤ Systemkomponenten		Seite 448

Abmessungen [mm]

Freilaufendes Motorlüfterrad RH
in Einbaulage H/Vu/Vo



Leistungsdaten

Typbezeichnung	Kennlinie	Spannung	Betriebspunkt	Strom	Aufnahmeleistung	Drehzahl	Schalleistungspegel saugseitig
		U [V]		I [A]	P ₁ [W]	n [min ⁻¹]	L _{WAS} [dB]
RH22L-2EP.WC.2R	I	230	①	0,42	90	2720	72
		230*	②	0,54*	120*	2450*	66
		230	③	0,46	100	2630	76
	II	200	④	0,40	80	2630	71
		200	⑤	0,54	110	2240	64
		200	⑥	0,46	90	2500	75
	III	170	⑦	0,40	65	2480	70
		170	⑧	0,52	85	1920	60
		170	⑨	0,46	75	2280	74
	IV	135	⑩	0,38	50	2110	65
		135	⑪	0,46	60	1440	57
		135	⑫	0,42	55	1820	72
	V	110	⑬	0,36	40	1670	59
		110	⑭	0,38	42	1110	53
		110	⑮	0,37	42	1390	65

*Leistungsschilddaten

Bestellinformationen Ventilator

Bauform RH*

Einbaulage H/Vu/Vo

Elektrischer Anschluss Anschlusskabel variabel 45cm



Typ RH22L-2EP.WC.2R

Artikel-Nr. 161616

Gewicht [kg] 2,55

* Einlaufdüse nicht im Lieferumfang

Regeltechnik

Frequenzumrichter Fcontrol 1~



➤ Seite 478

Motorschutzgeräte 1~



➤ Seite 526

Transformatorische Steuergeräte 1~



➤ Seite 517

Elektronische Spannungsregelgeräte 1~

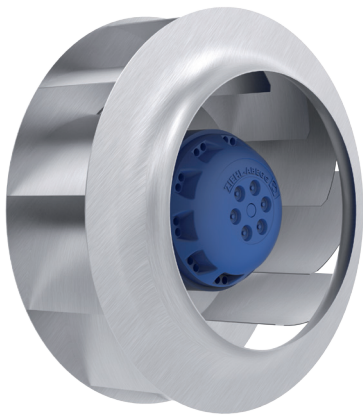


➤ Seite 492

L-Reihe

für Einphasen-Wechselstrom, 2-polig

RH22L-2E



Beschreibung

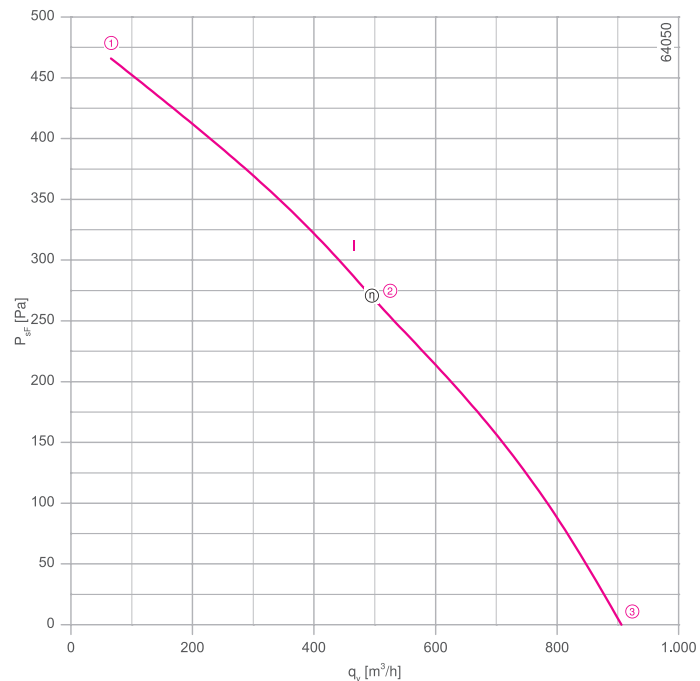
Motortechnologie: AC
 Bemessungsspannung U_N : 1~ 230 V*
 Bemessungsfrequenz f_N : 50 Hz* (60Hz Daten verfügbar)
 Aufnahmeleistung P_1 : 0,11 kW*
 Bemessungsstrom I_N : 0,48 A*
 Bemessungsdrehzahl n_N : 2560 min⁻¹*
 Stromerhöhung ΔI : 5 %
 Betriebskondensator C_{400V} : 3,0 μ F
 Thermische Klasse: **THCL130***
 Min. zulässige Fördermitteltemperatur $t_{R(min)}$: -30 °C
 Max. zulässige Fördermitteltemperatur $t_{R(max)}$: 70 °C
 Motorschutz: Thermostatschalter
 Lüfterrad: Verzinktes Blech, unlackiert
 Konformität: CE

ErP-Daten

Fällt nicht unter die Bestimmungen der ErP-Richtlinien ($P_1 < 125$ W)

* Leistungsschilddaten

Kennlinie

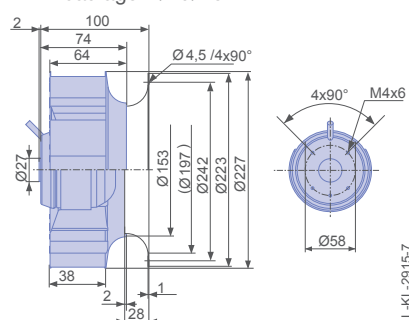


Gemessen in Einlaufdüse ohne Berührschutz nach ISO 5801.

➤ Einlaufdüse	00407899	Seite 451
➤ Anschlussschaltbild	1360-177X	Seite 550
➤ Systemkomponenten		Seite 448

Abmessungen [mm]

Freilaufendes Motorlüfterrad RH
in Einbaulage H/Vu/Vo




Leistungsdaten

Typbezeichnung	Kennlinie	Spannung	Betriebspunkt	Strom	Aufnahmeleistung	Drehzahl	Schalleistungspegel saugseitig
		U [V]		I [A]	P ₁ [W]	n [min ⁻¹]	L _{WAS} [dB]
RH22L-2EP.WC.3R	I	230	①	0,32	70	2820	
		230*	②	0,48*	110*	2560*	68
		230	③	0,39	90	2720	77

*Leistungsschilddaten

Bestellinformationen Ventilator

Bauform	RH*
Einbaulage	H/Vu/Vo
Elektrischer Anschluss	Anschlusskabel variabel 45cm
	
Typ	RH22L-2EP.WC.3R
Artikel-Nr.	113039
Gewicht [kg]	2,50
* Einlaufdüse nicht im Lieferumfang	

Regeltechnik

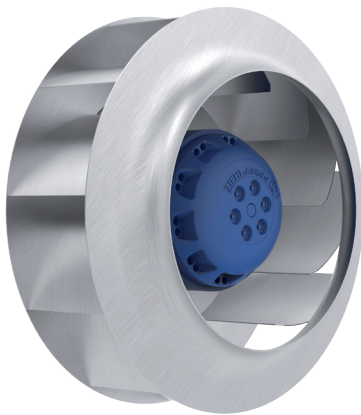
<p>Frequenzumrichter Fcontrol 1~</p>  <p>➔ Seite 478</p>	<p>Motorschutzgeräte 1~</p>  <p>➔ Seite 526</p>	<p>Transformatorische Steuergeräte 1~</p>  <p>➔ Seite 517</p>	<p>Elektronische Spannungsregelgeräte 1~</p>  <p>➔ Seite 492</p>
---------------------------------------------------------------------------------------------------------------------------------------------	------------------------------------------------------------------------------------------------------------------------------------	--------------------------------------------------------------------------------------------------------------------------------------------------	------------------------------------------------------------------------------------------------------------------------------------------------------

- Information
- Cpro-ECblue
- Vpro-ECblue
- Vpro
- L-Reihe
- M-Reihe
- Systemkomponenten
- Regeltechnik
- Allgemeine Hinweise

L-Reihe

für Einphasen-Wechselstrom, 4-polig

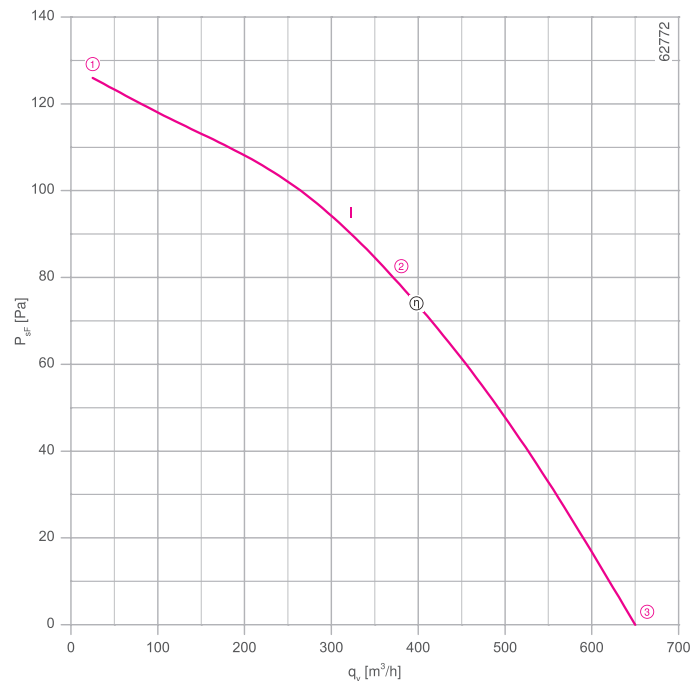
RH22L-4E



Beschreibung

Motortechnologie: AC
 Bemessungsspannung U_N : 1~ 230 V*
 Bemessungsfrequenz f_N : 50 Hz* (60Hz Daten verfügbar)
 Aufnahmeleistung P_1 : 0,04 kW*
 Bemessungsstrom I_N : 0,22 A*
 Bemessungsdrehzahl n_N : 1350 min⁻¹*
 Stromerhöhung Δ : 0 %
 Betriebskondensator C_{400V} : 1,5 μ F
 Dynamischer Druck: $p_{d2} = 2,4 \cdot 10^{-5} \cdot q_v^2$ [Pa]
 Thermische Klasse: THCL130*
 Min. zulässige Fördermitteltemperatur $t_{R(min)}$: -30 °C
 Max. zulässige Fördermitteltemperatur $t_{R(max)}$: 50 °C
 Motorschutz: Thermostatschalter
 Lüfterrad: Verzinktes Blech, unlackiert
 Konformität: CE
ErP-Daten
 Fällt nicht unter die Bestimmungen der ErP-Richtlinien ($P_1 < 125$ W)
 * Leistungsschilddaten

Kennlinie

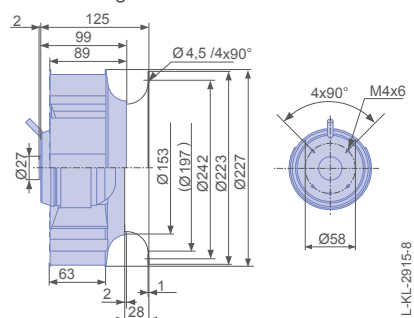


Gemessen in Einlaufdüse ohne Berührschutz nach ISO 5801.

- Einlaufdüse 00407899 Seite 451
- Anschlussschaltbild 1360-177X Seite 550
- Systemkomponenten Seite 448

Abmessungen [mm]

Freilaufendes Motorlüfterrad RH
in Einbaulage H/Vu/Vo



Leistungsdaten

Typbezeichnung	Kennlinie	Spannung	Betriebspunkt	Strom	Aufnahmeleistung	Drehzahl	Schalleistungspegel saugseitig	
		U [V]		I [A]	P ₁ [W]			n [min ⁻¹]
RH22L-4EP.WA.4R	I	230	①	0,21	38	1430	55	
		230*		0,22*	44*			1350*
		230		0,21	40			1390

*Leistungsschilddaten

Bestellinformationen Ventilator

Bauform RH*

Einbaulage H/Vu/Vo

Elektrischer Anschluss Anschlusskabel variabel 45cm



Typ RH22L-4EP.WA.4R
Artikel-Nr. 113040

Gewicht [kg] 2,16
* Einlaufdüse nicht im Lieferumfang

Regeltechnik

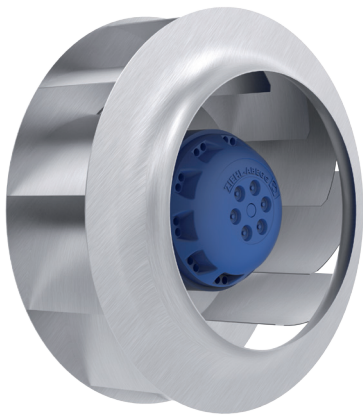
<p>Frequenzumrichter Fcontrol 1~</p>  <p>↗ Seite 478</p>	<p>Motorschutzgeräte 1~</p>  <p>↗ Seite 526</p>	<p>Transformatorische Steuergeräte 1~</p>  <p>↗ Seite 517</p>	<p>Elektronische Spannungsregelgeräte 1~</p>  <p>↗ Seite 492</p>
---------------------------------------------------------------------------------------------------------------------------------------------	------------------------------------------------------------------------------------------------------------------------------------	--------------------------------------------------------------------------------------------------------------------------------------------------	------------------------------------------------------------------------------------------------------------------------------------------------------

- Information
- Cpro-ECblue
- Vpro-ECblue
- Vpro
- L-Reihe
- M-Reihe
- Systemkomponenten
- Regeltechnik
- Allgemeine Hinweise

L-Reihe

für Einphasen-Wechselstrom, 2-polig

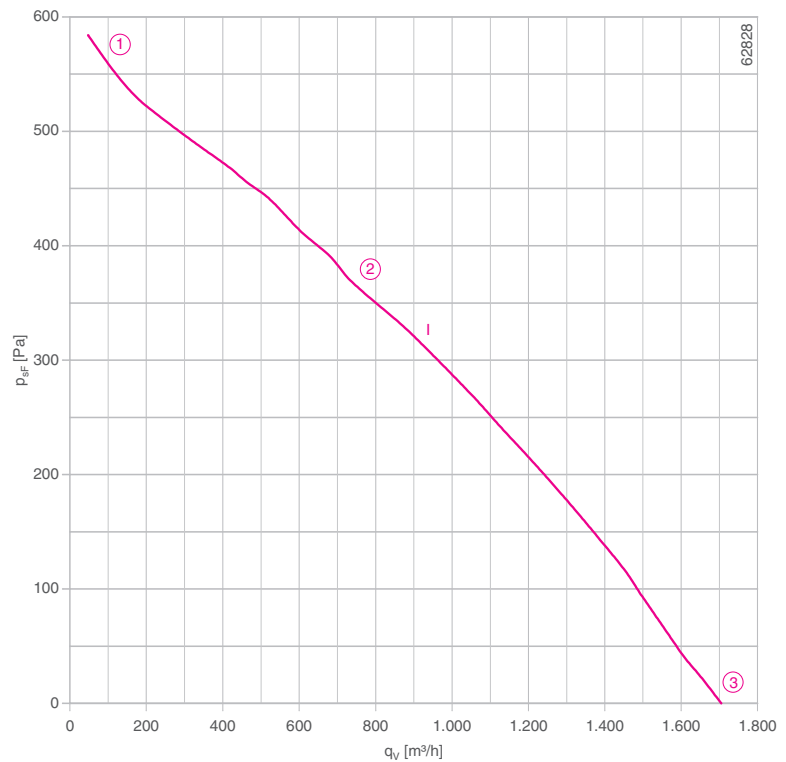
RH25L-2E



Beschreibung

Motortechnologie: AC
 Bemessungsspannung U_N : 1~230 V*
 Bemessungsfrequenz f_N : 50 Hz* (60Hz Daten verfügbar)
 Aufnahmeleistung P_1 : 0,21 kW*
 Bemessungsstrom I_N : 0,94 A*
 Bemessungsdrehzahl n_N : 2450 min⁻¹*
 Stromerhöhung ΔI : 0 %
 Betriebskondensator C_{400V} : 8,0 μ F
 Dynamischer Druck: $p_{d2} = 2,5 \cdot 10^{-5} \cdot q_v^2$ [Pa]
 Thermische Klasse: THCL130*
 Min. zulässige Fördermitteltemperatur $t_{R(min)}$: -30 °C
 Max. zulässige Fördermitteltemperatur $t_{R(max)}$: 50 °C
 Motorschutz: Thermostatschalter
 Lüfterrad: Verzinktes Blech, unlackiert
 * Leistungsschilddaten

Kennlinie

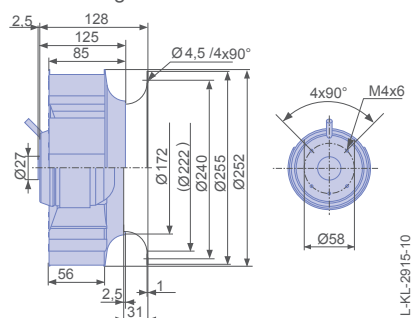


Gemessen in Einlaufdüse ohne Berührschutz nach ISO 5801.

➤ Einlaufdüse	00407900	Seite 451
➤ Anschlussschaltbild	1360-177X	Seite 550
➤ Systemkomponenten		Seite 448

Abmessungen [mm]

Freilaufendes Motorlüfterrad RH
in Einbaulage H/Vu/Vo




Leistungsdaten

Typbezeichnung	Kennlinie	Spannung	Betriebspunkt	Strom	Aufnahmeleistung	Drehzahl	Schalleistungspegel saugseitig
		U [V]		I [A]	P ₁ [W]	n [min ⁻¹]	L _{WAS} [dB]
RH25L-2EP.WD.1R	I	230	①	0,61	135	2770	
		230*	②	0,94*	210*	2450*	71
		230	③	0,74	165	2660	80

*Leistungsschilddaten

Bestellinformationen Ventilator

Bauform	RH*
Einbaulage	H/Vu/Vo
Elektrischer Anschluss	Anschlusskabel variabel 45cm
	
Typ	RH25L-2EP.WD.1R
Artikel-Nr.	113044
Gewicht [kg]	3,07
* Einlaufdüse nicht im Lieferumfang	

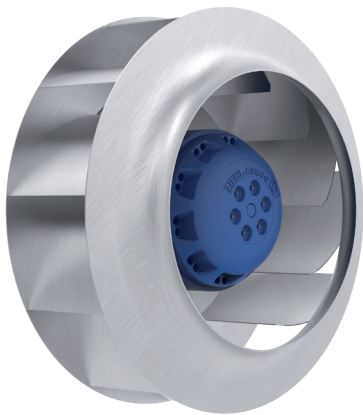
Regeltechnik

<p>Frequenzumrichter Fcontrol 1~</p>  <p>➔ Seite 478</p>	<p>Motorschutzgeräte 1~</p>  <p>➔ Seite 526</p>	<p>Transformatorische Steuergeräte 1~</p>  <p>➔ Seite 517</p>	<p>Elektronische Spannungsregelgeräte 1~</p>  <p>➔ Seite 492</p>
---------------------------------------------------------------------------------------------------------------------------------------------	------------------------------------------------------------------------------------------------------------------------------------	--------------------------------------------------------------------------------------------------------------------------------------------------	------------------------------------------------------------------------------------------------------------------------------------------------------

L-Reihe

für Einphasen-Wechselstrom, 4-polig

RH25L-4E



Beschreibung

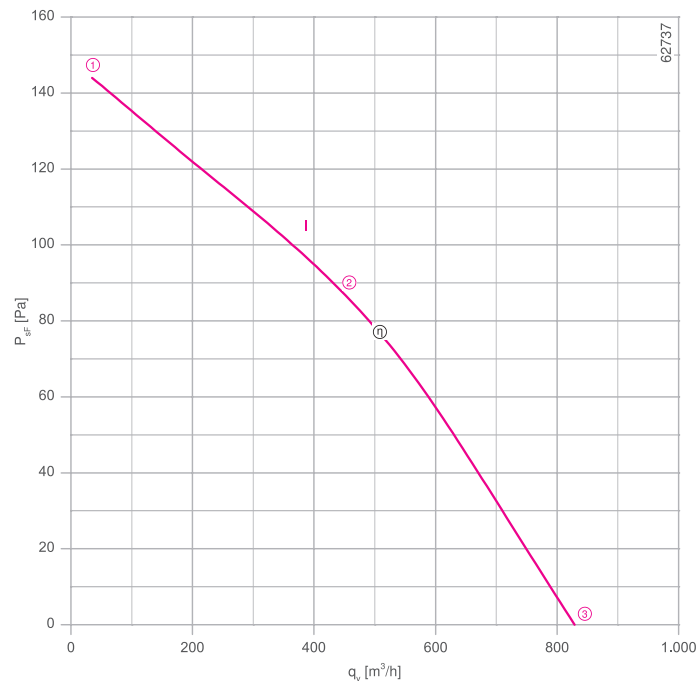
Motortechnologie: AC
 Bemessungsspannung U_N : 1~ 230 V*
 Bemessungsfrequenz f_N : 50 Hz* (60Hz Daten verfügbar)
 Aufnahmeleistung P_1 : 0,05 kW*
 Bemessungsstrom I_N : 0,24 A*
 Bemessungsdrehzahl n_N : 1280 min⁻¹*
 Stromerhöhung Δ : 0 %
 Betriebskondensator C_{400V} : 1,5 μ F
 Thermische Klasse: THCL155*
 Min. zulässige Fördermitteltemperatur $t_{R(min)}$: -40 °C
 Max. zulässige Fördermitteltemperatur $t_{R(max)}$: 70 °C
 Motorschutz: Thermostatschalter
 Lüfterrad: Verzinktes Blech, unlackiert
 Konformität: CE

ErP-Daten

Fällt nicht unter die Bestimmungen der ErP-Richtlinien ($P_1 < 125$ W)

* Leistungsschilddaten

Kennlinie

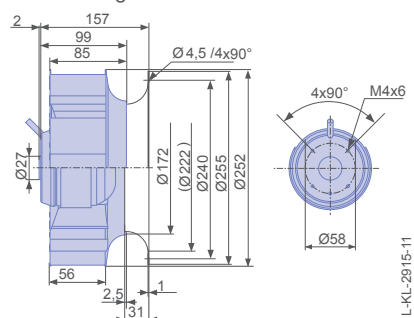


Gemessen in Einlaufdüse ohne Berührschutz nach ISO 5801.

- Einlaufdüse 00407900 Seite 451
- Anschlussschaltbild 1360-177X Seite 550
- Systemkomponenten Seite 448

Abmessungen [mm]

Freilaufendes Motorlüfterrad RH
in Einbaulage H/Vu/Vo



Leistungsdaten

Typbezeichnung	Kennlinie	Spannung	Betriebspunkt	Strom	Aufnahmeleistung	Drehzahl	Schalleistungsspiegel saugseitig
		U [V]		I [A]	P ₁ [W]		
RH25L-4EP.WA.1R	I	230	①	0,21	40	1400	
		230*	②	0,24*	50*	1280*	55
		230	③	0,22	44	1360	68


*Leistungsschilddaten

Bestellinformationen Ventilator

Bauform RH*

Einbaulage H/Vu/Vo

Elektrischer Anschluss Anschlusskabel variabel 45cm



Typ RH25L-4EP.WA.1R
Artikel-Nr. 113042

Gewicht [kg] 2,22
* Einlaufdüse nicht im Lieferumfang

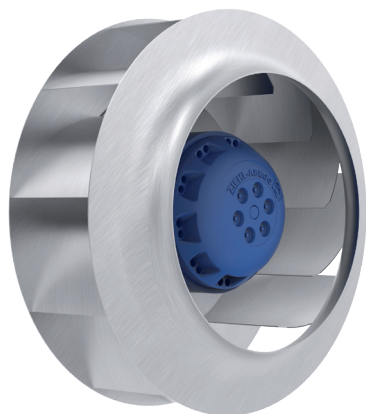
Regeltechnik

<p>Frequenzumrichter Fcontrol 1~</p>  <p>➔ Seite 478</p>	<p>Motorschutzgeräte 1~</p>  <p>➔ Seite 526</p>	<p>Transformatorische Steuergeräte 1~</p>  <p>➔ Seite 517</p>	<p>Elektronische Spannungsregelgeräte 1~</p>  <p>➔ Seite 492</p>
---------------------------------------------------------------------------------------------------------------------------------------------	------------------------------------------------------------------------------------------------------------------------------------	--------------------------------------------------------------------------------------------------------------------------------------------------	------------------------------------------------------------------------------------------------------------------------------------------------------

L-Reihe

für Einphasen-Wechselstrom, 4-polig

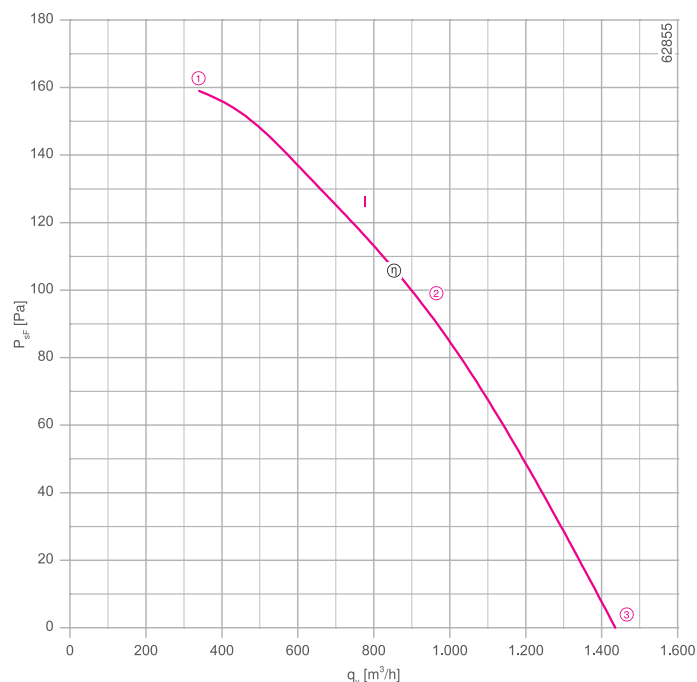
RH28L-4E



Beschreibung

Motortechnologie: AC
 Bemessungsspannung U_N : 1~ 230 V*
 Bemessungsfrequenz f_N : 50 Hz* (60Hz Daten verfügbar)
 Aufnahmeleistung P_1 : 0,09 kW*
 Bemessungsstrom I_N : 0,42 A*
 Bemessungsdrehzahl n_N : 1250 min⁻¹*
 Stromerhöhung Δ : 0 %
 Betriebskondensator C_{400V} : 2,5 μ F
 Dynamischer Druck: $p_{d2} = 9,4 \cdot 10^{-6} \cdot q_v^2$ [Pa]
 Thermische Klasse: THCL155*
 Min. zulässige Fördermitteltemperatur $t_{R(min)}$: -40 °C
 Max. zulässige Fördermitteltemperatur $t_{R(max)}$: 45 °C
 Motorschutz: Thermostatschalter
 Lüfterrad: Verzinktes Blech, unlackiert
 Konformität: CE
ErP-Daten
 Fällt nicht unter die Bestimmungen der ErP-Richtlinien ($P_1 < 125$ W)
 * Leistungsschilddaten

Kennlinie

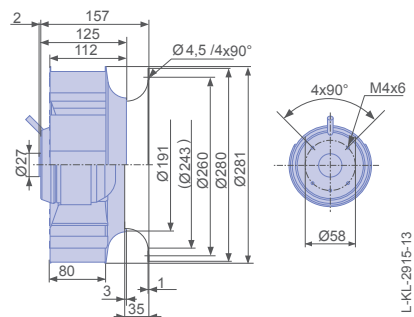


Gemessen in Einlaufdüse ohne Berührschutz nach ISO 5801.

- Einlaufdüse 00407901 Seite 451
- Anschlussschaltbild 1360-177X Seite 550
- Systemkomponenten Seite 448

Abmessungen [mm]

Freilaufendes Motorlüfterrad RH
in Einbaulage H/Vu/Vo



Leistungsdaten

Typbezeichnung	Kennlinie	Spannung	Betriebspunkt	Strom	Aufnahmeleistung	Drehzahl	Schalleistungspegel saugseitig
		U [V]		I [A]	P ₁ [W]	n [min ⁻¹]	L _{WAS} [dB]
RH28L-4EP.WC.2R	I	230	①	0,37	80	1320	
		230*	②	0,42*	90*	1250*	62
		230	③	0,36	80	1340	68


*Leistungsschilddaten

Bestellinformationen Ventilator

Bauform RH*

Einbaulage H/Vu/Vo

Elektrischer Anschluss Anschlusskabel variabel 45cm



Typ RH28L-4EP.WC.2R
Artikel-Nr. 113046

Gewicht [kg] 2,92
* Einlaufdüse nicht im Lieferumfang

Regeltechnik

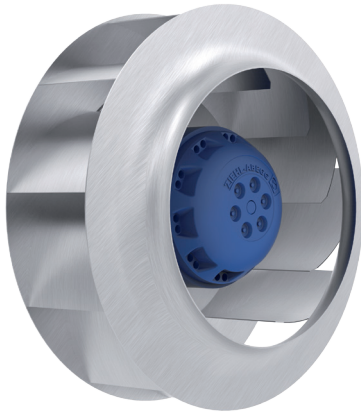
<p>Frequenzumrichter Fcontrol 1~</p>  <p>↗ Seite 478</p>	<p>Motorschutzgeräte 1~</p>  <p>↗ Seite 526</p>	<p>Transformatorische Steuergeräte 1~</p>  <p>↗ Seite 517</p>	<p>Elektronische Spannungsregelgeräte 1~</p>  <p>↗ Seite 492</p>
---------------------------------------------------------------------------------------------------------------------------------------------	------------------------------------------------------------------------------------------------------------------------------------	--------------------------------------------------------------------------------------------------------------------------------------------------	------------------------------------------------------------------------------------------------------------------------------------------------------

- Information
- Cpro-ECblue
- Vpro-ECblue
- Vpro
- L-Reihe
- M-Reihe
- Systemkomponenten
- Regeltechnik
- Allgemeine Hinweise

L-Reihe

für Einphasen-Wechselstrom, 4-polig

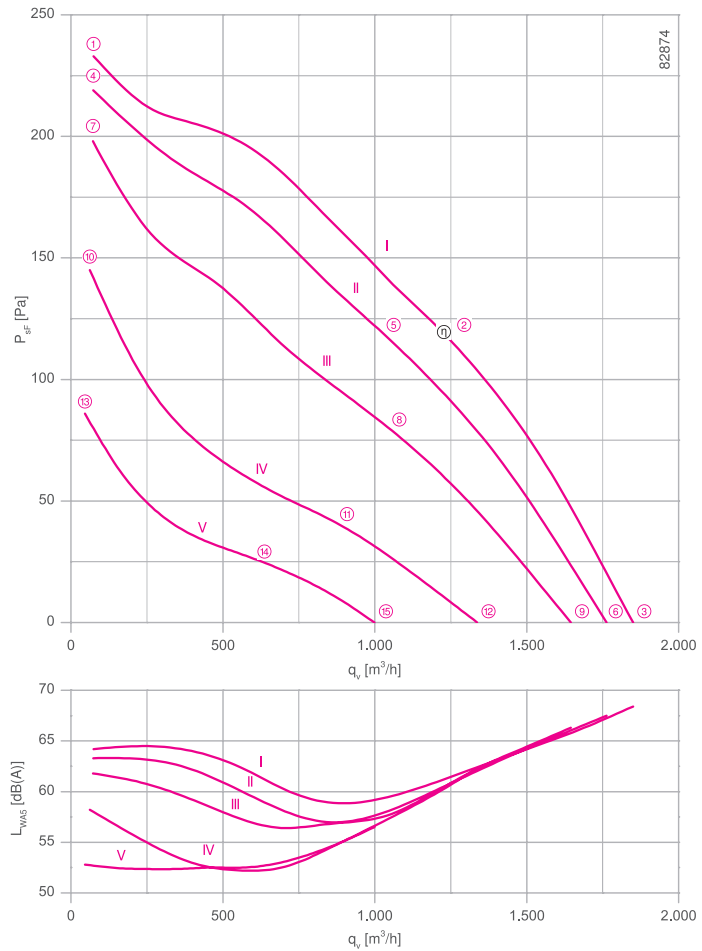
RH31 L-4E



Beschreibung

Motortechnologie: AC
 Bemessungsspannung U_N : 1~ 230 V*
 Bemessungsfrequenz f_N : 50 Hz* (60Hz Daten verfügbar)
 Aufnahmeleistung P_1 : 0,12 kW*
 Bemessungsstrom I_N : 0,55 A*
 Bemessungsdrehzahl n_N : 1250 min⁻¹*
 Stromerhöhung Δ : 0 %
 Betriebskondensator C_{400V} : 5,0 μ F
 Thermische Klasse: THCL155*
 Min. zulässige Fördermitteltemperatur $t_{R(min)}$: -40 °C
 Max. zulässige Fördermitteltemperatur $t_{R(max)}$: 40 °C
 Motorschutz: Thermostatschalter
 Lüfterrad: Verzinktes Blech, unlackiert
 Konformität: CE
ErP-Daten
 Fällt nicht unter die Bestimmungen der ErP-Richtlinien ($P_1 < 125$ W)
 * Leistungsschilddaten

Kennlinie

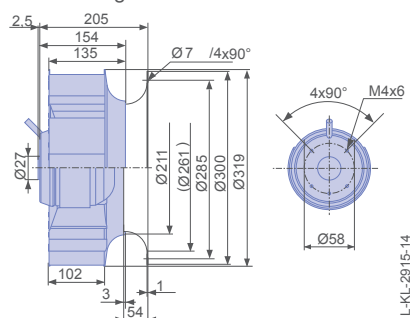


Gemessen in Einlaufdüse ohne Berührschutz nach ISO 5801.

- Einlaufdüse 00335943 Seite 451
- Anschlussschaltbild 1360-177X Seite 550
- Systemkomponenten Seite 448

Abmessungen [mm]

Freilaufendes Motorlüfterrad RH
in Einbaulage H/Vu/Vo



Leistungsdaten

Typbezeichnung	Kennlinie	Spannung	Betriebspunkt	Strom	Aufnahmeleistung	Drehzahl	Schalleistungspegel saugseitig
		U [V]		I [A]	P ₁ [W]	n [min ⁻¹]	L _{WAS} [dB]
RH31L-4EP.WD.1R	I	230	①	0,46	100	1360	64
		230*	②	0,54*	120*	1250*	59
		230	③	0,48	100	1330	68
	II	200	④	0,40	80	1320	63
		200	⑤	0,52	100	1170	57
		200	⑥	0,44	85	1280	68
	III	170	⑦	0,39	65	1260	62
		170	⑧	0,50	85	1030	57
		170	⑨	0,42	75	1200	66
	IV	135	⑩	0,39	50	1080	58
		135	⑪	0,46	60	770	52
		135	⑫	0,42	55	980	62
	V	110	⑬	0,36	40	840	53
		110	⑭	0,39	42	590	52
		110	⑮	0,37	40	740	57

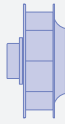
*Leistungsschilddaten

Bestellinformationen Ventilator

Bauform RH*

Einbaulage H/Vu/Vo

Elektrischer Anschluss Anschlusskabel variabel 45cm



Typ RH31L-4EP.WD.1R
Artikel-Nr. 161617

Gewicht [kg] 4,50
* Einlaufdüse nicht im Lieferumfang

Regeltechnik

<p>Frequenzumrichter Fcontrol 1~</p>  <p>➤ Seite 478</p>	<p>Motorschutzgeräte 1~</p>  <p>➤ Seite 526</p>	<p>Transformatorische Steuergeräte 1~</p>  <p>➤ Seite 517</p>	<p>Elektronische Spannungsregelgeräte 1~</p>  <p>➤ Seite 492</p>
---------------------------------------------------------------------------------------------------------------------------------------------	------------------------------------------------------------------------------------------------------------------------------------	--------------------------------------------------------------------------------------------------------------------------------------------------	------------------------------------------------------------------------------------------------------------------------------------------------------